

AllAgeHub slutkonferens - välkomna!



Återblick

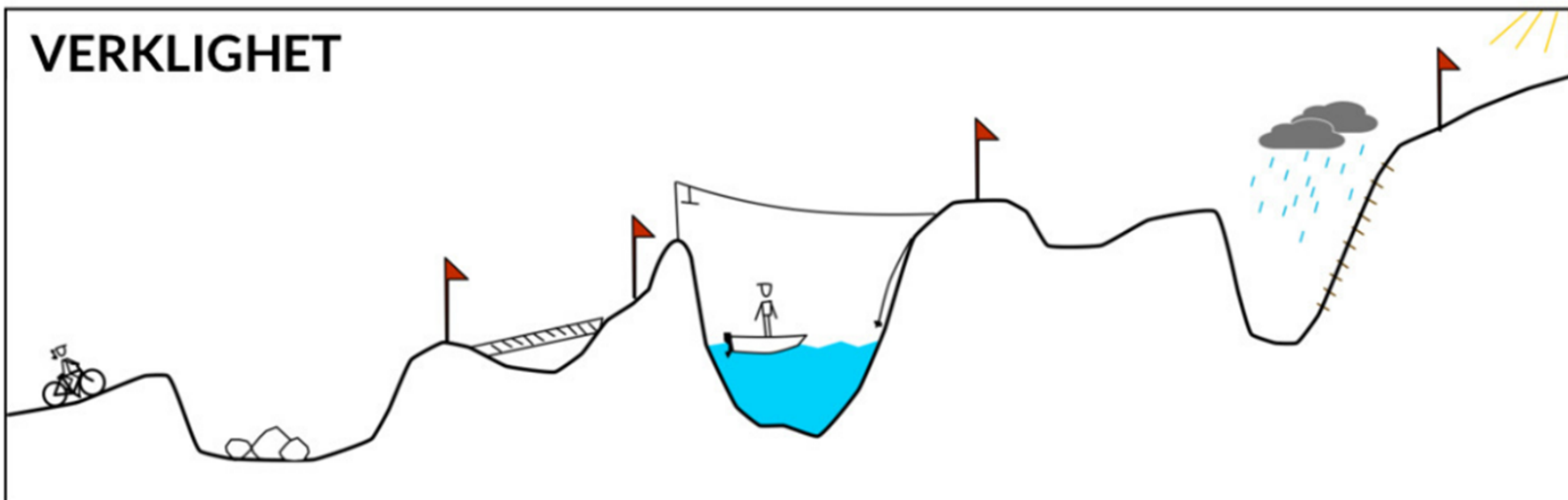
Förstudie 2015 nov - 2016
Innovationsprojekt 2017 - 2020
Testbädd 2020 – 2023

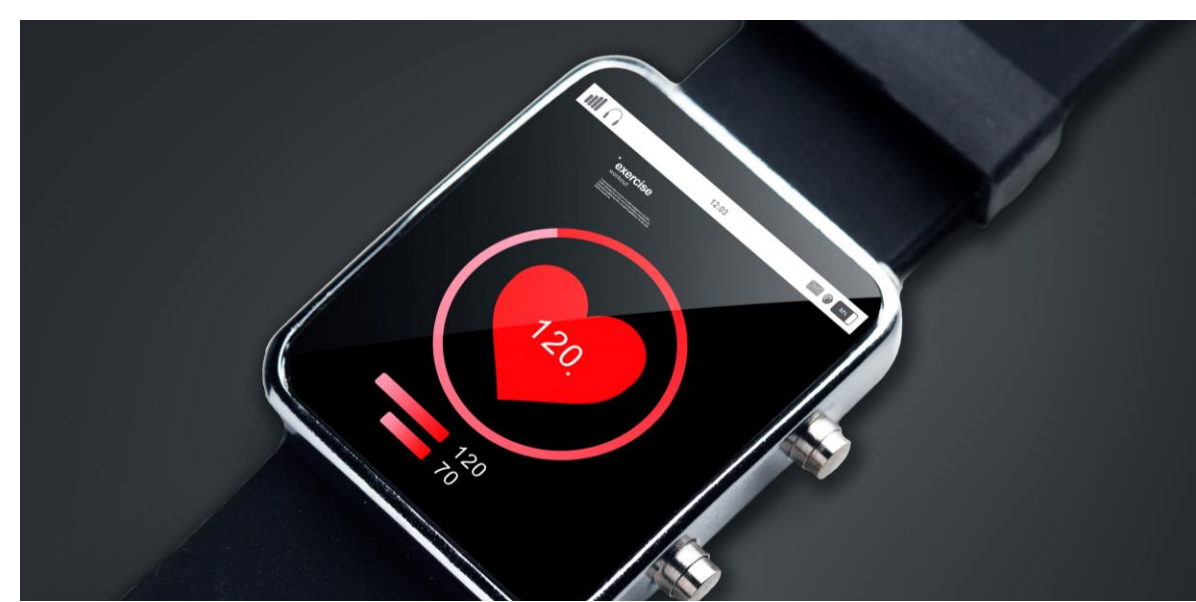
”Bumpy road”

DIN PLAN



VERKLIGHET





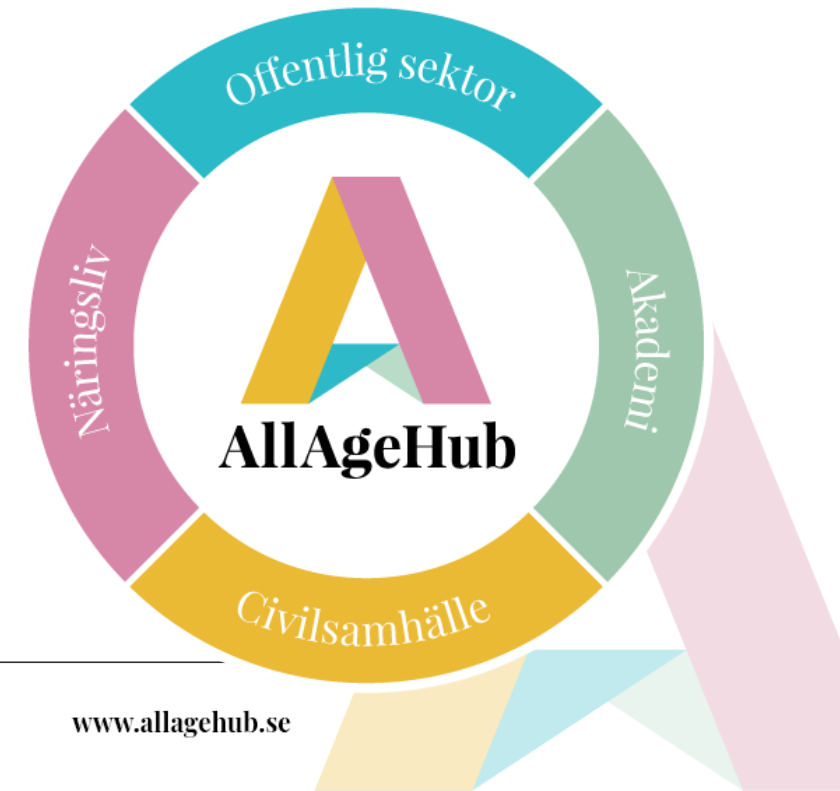
Testbädden AllAgeHub

I samverkan med aktörer från akademi, civilsamhälle, näringsliv och offentlig sektor utvecklar AllAgeHub en användardriven testbädd för att stimulera användning av välfärdsteknik.

Målgrupp: Äldre, personer med funktionsnedsättning, anhöriga och personal.

Pågår 2020 – 2023

Finansieras av: Vinnova, Västra Götalandsregionen, 13 kommuner

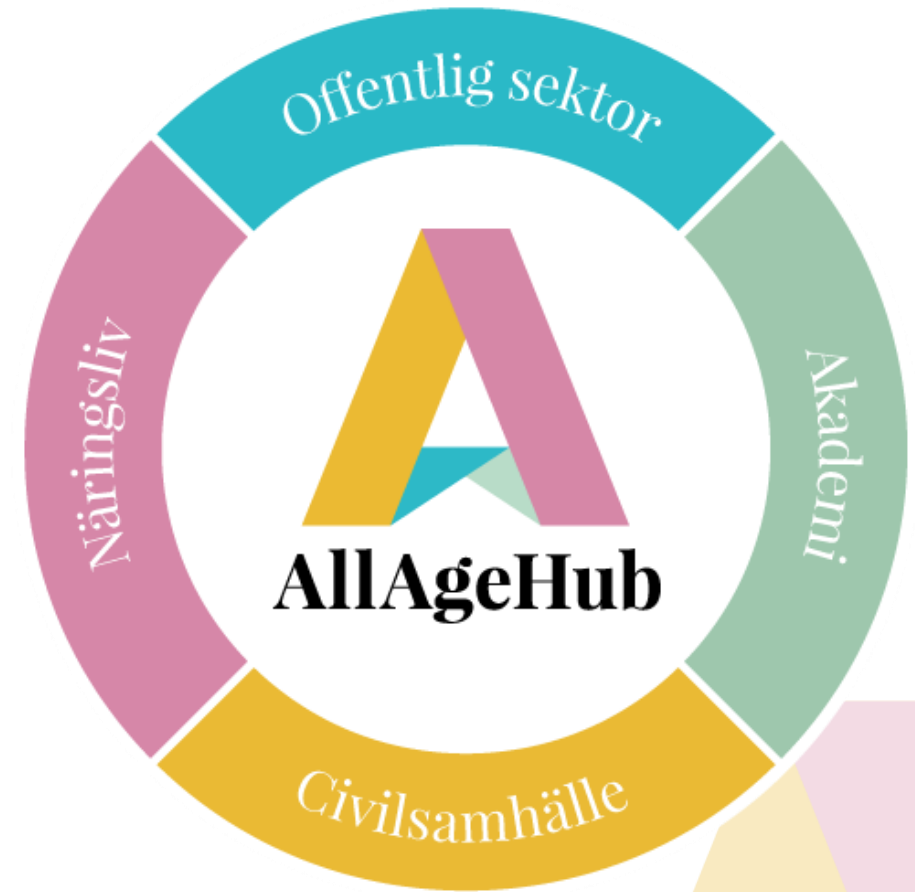


Göteborgsregionen - mötesplats för gemensamma satsningar



Samverkansparter:

- Göteborgsregionens (GR) (*Projektägare och koordinatör*)
- 13 kommuner i Göteborgsregionen: Ale, Alingsås, Göteborg, Härryda, Kungälv, Lerum, Lilla Edet, Mölndal, Partille, Stenungsund, Tjörn och Öckerö
- Västra Götalandsregionen
 - Funktionsrätt Västra Götaland
 - LaSse Brukarstödcenter
 - Nationellt kompetenscentrum anhöriga (NKA)
 - Our Normal
 - Pensionärernas riksorganisation, PRO
 - Sveriges Pensionärsförbund, SPF Seniorerna
 - Studieförbund
- AI Sweden - Lindholmen Science Park och Västra Götalandsregionen
- Business Region Göteborg
- MedTech West
- TechSverige
- Sahlgrenska Science park
- Chalmers
- RISE
- Göteborgs universitet
- Högskolan i Borås



Varför välfärdsteknik?

Sveriges befolkning blir allt äldre.

Det innebär att allt färre personer i yrkesverksam ålder ska försörja allt fler personer.

Hur kan välfärden upprätthållas på en hög servicenivå inom tillgängliga eller minskande resurser?

Nya arbetsformer behöver utvecklas – nu!



Vad är en användardriven testbädd?



Vi har identifierat flera behov vi vill hitta lösningar på.
Vad finns det för produkter/tjänster vi kan testa?



Nyttan AllAgeHub vill skapa

Ökad förmåga att formulera sina behov och testa välfärdsteknik

Ökad kunskap om välfärdsteknik

Ökad användning av välfärdsteknik som möter behov

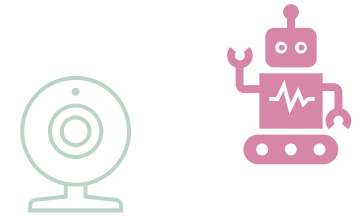
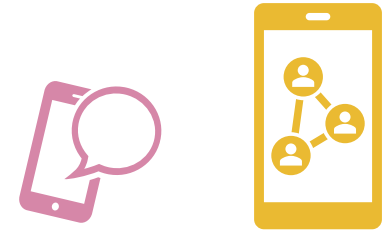
Vad gör testbädden AllAgehub?

Testbäddsmodell

- Skapar en *testbäddsmodell* innehållande process- och stödmaterial
- Stödjer arbetet med *testmiljöer* i 13 GR kommuner och civilsamhället
- Utbildar *testledare* och har kontinuerliga veckoträffar

Samverkan mellan näringsliv, offentlig sektor, akademi och civilsamhälle

- WebbExpo, en hemsida där företag kan exponera sina produkter/tjänster
- Framtagning av digital arena där behovsägare och näringslivet möts
- MiniExpo: Lokala mässor fokus välfärdsteknik
- Studiecirkelmateriel avseende välfärdsteknik
- Framtagning av modell för välfärdsbibliotek



Samverkan offentlig sektor



Testledare



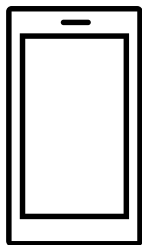
Tester av välfärdsteknik har skett i ledning av lokala testledare

- Kommunerna i Göteborgsregionen utsåg testledare inom vård- och omsorg, minst en testledare i varje kommun (13 kommuner)
- Totalt 30 testledare under hela projektperioden, nu senast: 21 testledare
- Avsatt ca 25% i projektet, olika funktioner; operativ- och strategisk nivå
- Träffar veckovis, skapat ett nätverk för erfarenhetsutbyte och stöd i arbetet
- Samtliga har genomgått en testledarutbildning
- Möjlighet att utbilda lokala testledare utifrån en train-the-trainer utbildning

Testmiljöer offentlig sektor

- Testerna i testmiljöerna leds av utsedd testledare
- Befintliga verksamheter inom vård- och omsorg (funktionsstöd och äldreomsorg)
- Resultatet av varje test dokumenteras i en slutrapport
- Slutrapporter med resultat och erfarenheter av test sprids till andra kommuner och företag

Just nu: 25 slutrapporter, 16 publicerade på hemsidan



Slutrapporter – resultat av genomförda tester

Slutrapporter publiceras på allagehub.se

<https://allagehub.se/allagehub-arkiv/>

Övergripande testprocess 2.0



Inom kort publiceras testprocess 3.0
Ni hittar den på www.allagehub.se

Steg 1 Val av testmiljö

- 1.1 Välj testmiljö
- 1.2 Gå igenom checklista inför val av testmiljö
- 1.3 Informera AllAgeHub när ny testmiljö valts.

- 2.2 Formulera och analysera behov.

- 4.4 Skriv avtal med leverantör

Kunskapsspridning

Steg 6 Sprid erfarenheter

- Överlämna rapport till mottagare
- Överlämna slutrapport till AllAgeHub
- Sprid erfarenheterna internt och externt.

Nedan ifyllda mallar skickas till

AllAgeHub:

- Behovsanalysmall
- Testplan inklusive risk- och konsekvensbedömning
- Slutrapport

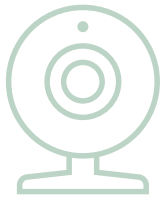
Sammanställning testmiljöer

Verksamhet	Antal testmiljöer
Daglig verksamhet	8
Hemtjänst/nattpatrull	6
Rehab	1
Vård- och omsorgsboende	7
Bostad med särskild service	10
Dagverksamhet	1
Uppsökande/förebyggande enhet	1
Boendestöd	1
Totalt:	35 testmiljöer



Sammanställning genomförda tester

Totalt antal tester	Antal deltagare	Antal tester som lett till införande
25 tester <ul style="list-style-type: none">• 12 inom äldreomsorg• 13 inom funktionsstöd	426 deltagare	Just nu: 9



Sammanställning genomförda tester



Varför har vissa tester ej lett till ett införande?

- Produkt under utveckling, ej redo att implementeras
- Lagring av personuppgifter sker i tredje land
- Budget och organisering bör ses över innan produkt/tjänst införs i en kommun
- Svårt att säkerställa resultat av genomfört test baserat på genomförda utvärderingar

Ett test leder inte alltid till ett införande, dock genererar det viktiga erfarenheter att ta med sig i det fortsatta utvecklingsarbetet



Exempel: resultat av genomförda tester

- Användning av VR-glasögon på en daglig verksamhet har bidragit till att deltagarna känner sig tryggare att besöka nya miljöer
- Deltagare på en daglig verksamhet söker numera själva upp dagens aktiviteter på en digital planeringstavla och frågar inte personal i lika hög utsträckning
- Hyresgäster på ett vård- och omsorgsboende upplever att aktiviteterna som erbjuds är meningsfulla och utgår från deras intresse
- Omsorgstagare som har testat GPS-larm upplever en större trygghet/frihet att röra sig utanför bostaden

Vill du ta del av fler erfarenheter och resultat av genomförda tester av välfärdsteknik?

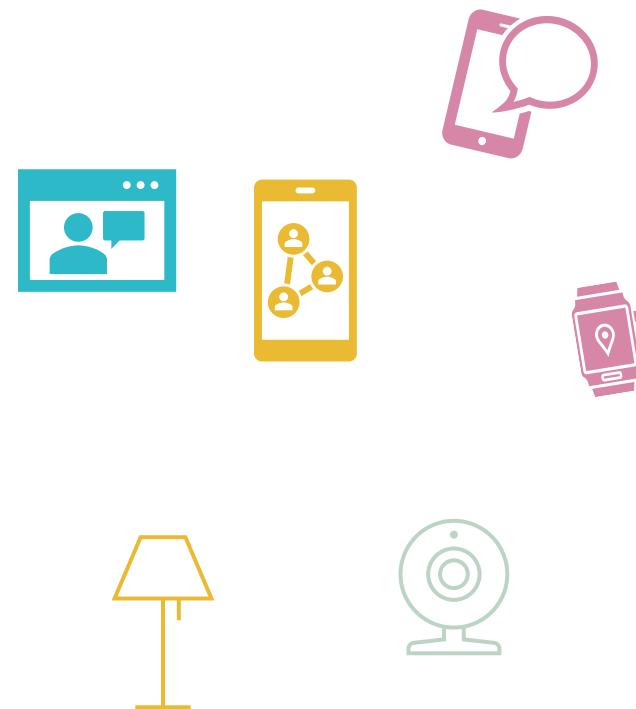
Läs slutrapporter på allagehub.se

Samverkan civilsamhälle



Tester i civilsamhället

Produkt	Antal test
Exopulse Mollii Suit	2
inmuRELAX	2
Read Easy Evolve (pågående)	1



Resultat exempel

Behov

- Bli mer avslappnad i kroppen för att underlätta utförande av vardagsaktiviteter
- Kunna slappna av och sova bättre på nätterna

Resultat

- Mollii Suit
 - Viss minskning av spasticitet
 - Förbättrad rörlighet vid fysisk aktivitet
- inmuRELAX:
 - Kunde slappna av och sova bättre
 - Uppskattade användarvänlighet

Slutrapport från Civilsamhället

<https://allagehub.se/2023/05/08/slutrapporter-fran-tester-i-civilsamhallet/>

Generella erfarenheter

- Vikten av fungerande stödfunktioner – hemtjänst, personlig assistans
- Planering inför test avgörande – schemaläggning, plan för vilka som ska vara involverade
- Behövs lång testtid för att kunna utvärdera
- Ibland svårt att förstå skillnad mellan förskrivna hjälpmedel och det som AllAgeHub gör



Varför involvera civilsamhället

- Valfärdsteknik vänder sig till personer som behöver samhällets stöd
- Invånare behöver ”vara med på tåget” och förstå vad det handlar om
- Förebyggande insatser kan ges med valfärdsteknik, kan vara en vinst för alla
- Ny socialtjänstlag på gång som poängterar förebyggande insatser samt att insatser kan ges med valfärdsteknik



Studiecirklar



- Vad är välfärdsteknik
- Hjälpmedel kontra välfärdsteknik
- Exempel produkter och tjänster (filmer och bilder)
- Frågor att samtala om



- Exempel produkter och tjänster
- WebbExpo
- Användardrivet och behov
- Vilka behov/råden är intressanta för dig att testa produkter/tjänster inom?



- Välfärdsteknik kommit
- Utredningen om välfärdsteknik
- Frågor om etik



- Hur komma till test?
- Hitta lösningar
- Dela erfarenheter av test
- Vilken info behöver du för att vilja testa
- Utvärdering

under omarbetning



MiniExpo



Syfte: Öka kunskap om välfärdsteknik

- Mindre mässor riktade mot civilsamhället
- Samverkan med civilsamhällets organisationer och kommuner
- Behov formuleras av civilsamhället och utifrån behov bjuds företag in
- Göteborg, Kungälv, FUB VG och FUB Gbg, Lerum

Samverkan näringsliv



Varför är näringslivet viktigt?

- 75% av intäkterna för offentlig sektor kommer från näringslivet
- Företagen har lösningar på en del av kommunernas behov
- Näringslivet och offentlig sektor är beroende av varandra

Därför har AllAgeHub i samarbete med t ex Business region Göteborg och Sahlgrenska science park utvecklat och testat nya arbetsformer



“AllAgeHub matchar behov med näringslivets produkter och tjänster”

AllAgehub har fokus på att vara en brygga mellan behovsägare och näringsliv och utvecklar former för att möjliggöra samverkan.

- Leverantörskonferens
- Matcharena
- WebbExpo
- MiniExpo

WebbExpo Välfärdsteknik

WebbExpo är skapad för att erbjuda omvärldsbevakning av välfärdsteknikprodukter och tjänster som finns på marknaden eller är under utveckling så att användare, både invånare och offentliga verksamheter, kan få kontakt med leverantörer

WebbExpo står inte för några rekommendationer, har inte testat produkterna och tar inte ansvar för produkternas kvalitet.

ALLAGEHUB Leverantörskonferens



Matcharenan!

Matchningsarena där kommuner eller civilsamhälle identifierar behov på www.allagehub.se. Under en viss period har företagen möjlighet att anmäla in ifall de har en produkt eller tjänst som möter behoven.

Samverkan mellan behov och näringslivet lösning kan leda till nya välfärdstekniklösningar som presenteras på MiniExpo.

www.allagehub.se för att se kommande event.



Matcharenan

”En digital matchningsarena för att hitta näringslivets lösningar på kommunernas behov.”

Vad har vi gjort?

- Processmodell tillsammans med BRG
- 5 genomförda matcharenor

Hur går det till?

Behov - Intresseanmälningar – urval – dialog – test?

Framöver?

- Matcharena under hösten
- Uppföljning/revidering/vidareutveckling



Matcharenan

”En digital matchningsarena för att hitta näringslivets lösningar på kommunernas behov.”

Vad har vi gjort?

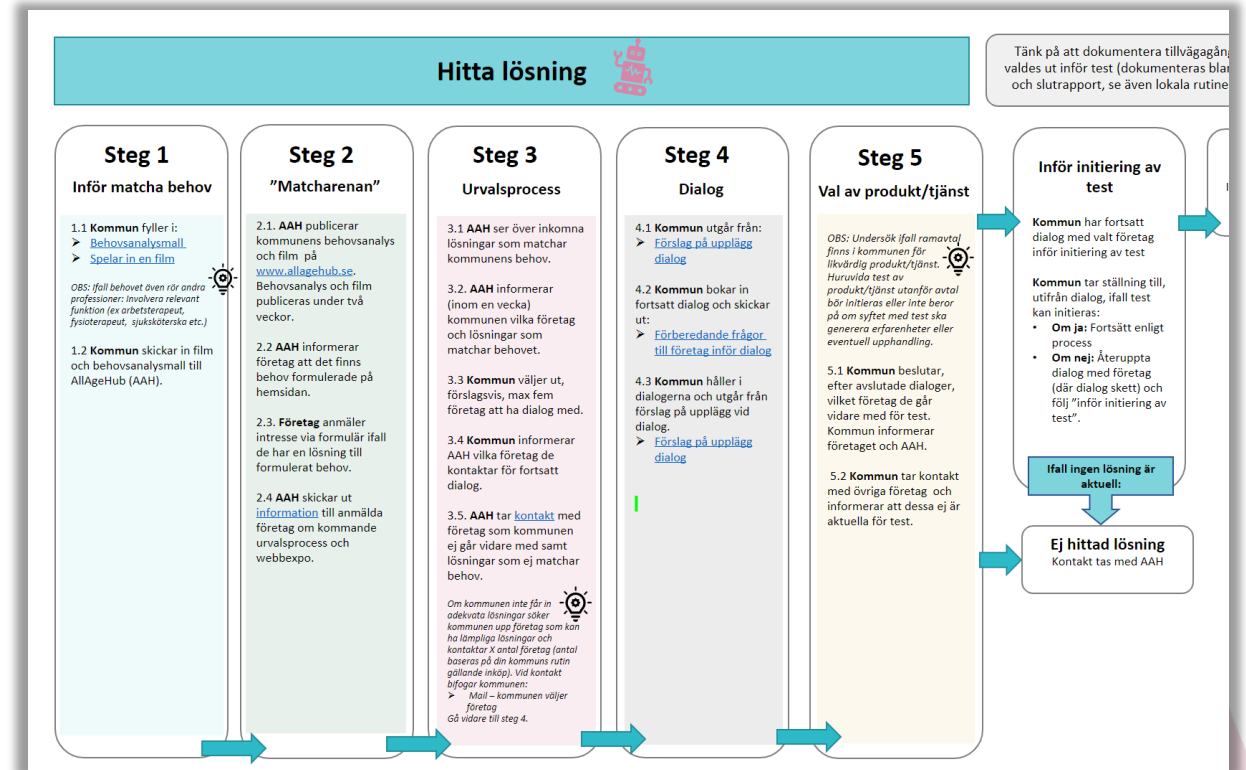
- Processmodell tillsammans med BRG
- 5 genomförda matcharenor

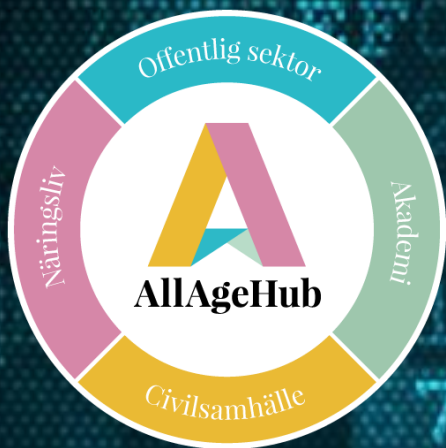
Hur går det till?

Behov - Intresseanmälningar – urval – dialog – test?

Framöver?

- Matcharena under hösten
- Uppföljning/revidering/vidareutveckling





Matcharena statistik

	Antal publicerade behov	Antal inkomna lösningar	Antal företag
Matcharena mars -23	8	42	25
Matcharena okt -22	6	31	14
Matcharena maj -22	5	26	21
Matcharena mars -22	7	33	16
Matcharena nov -21	7	25	17

Webbexpo.allagehub.se

- Omvärldsbevakning av välfärdsteknik för invånare och verksamheter
- Öppen arena för företag att kostnadsfritt presentera sina välfärdsteknikprodukter och tjänster

Mer information:
www.webbexpo.allagehub.se

WebbExpo
VÄLFÄRDSTEKNIK

Produkter och tjänster ▾ Anmäl din produkt Om WebbExpo ▾ AllAgeH

WebbExpo Välfärdsteknik

WebbExpo är skapad för att erbjuda omvärldsbevakning av välfärdsteknikprodukter och tjänster som finns på marknaden eller är under utveckling så att användare, både invånare och offentliga verksamheter, kan få kontakt med leverantörer

AllAgeHub står inte för några rekommendationer, har inte testat produkterna och tar inte ansvar för produkternas kvalitet.

Kommunikation Kognition Ökad trygghet och självständighet Aktivitet och hälsa Fysisk funktionsvariation I vardag

Samverkansarena WebbExpo Välfärdsteknik

WebbExpo är en arena som synliggör välfärdsteknik som finns på marknaden och riktar sig till civilsamhälle, offentlig sektor och näringsliv. På WebbExpo har företag möjlighet att få sina produkter eller tjänster publicerade.

Inom vilket område söker du en välfärdsteknisk lösning?

Kommunikation	+
Kognition	+
Ökad trygghet och självständighet	+

Några reflektioner från intressenter

Webbexpo och matcharena hjälper kommunerna i omvärldsbevakning.

Webbexpo och Matcharena ger möjlighet för mindre företag att synas

Intresse finns att docka an till kommunernas näringslivsstrategier

Önskemål om att utveckla produkter/tjänster gemensamt för att få produkter/tjänster som möter behov.

Ur ett näringslivsperspektiv, varför har samarbetet med AllAgeHub vart av vikt?

- Iris Öhrn, Investment Advisor – Life Science /Healthcare på Business region Göteborg delar sina tankar!



Samverkan akademi



Testbädden AllAgeHub - Akademisamverkan



*Leif Sandsjö
Högskolan i Borås/AllAgeHub*



Akademisamverkan

- AgeCap, Centrum för åldrande och hälsa/Göteborgs universitet
- Avdelningen Design & Human Factors/Industri- och materialvetenskap, Chalmers
- Centrum för personcentrerad vård - GPCC/Göteborgs universitet
- Högskolan i Borås, Akademin för vård, arbetsliv och välfärd
- Nationellt kompetenscentrum anhöriga (Nka)/Linnéuniversitetet

Ansökan till Kampradstiftelsen för vetenskaplig uppföljning av Testbädden AllAgeHub



Akademisamverkan - Ansökningar

- **Axel Wolf/Göteborgs universitet:** *En cirkulär modell för medborgar- och brukarmedverkan på nationell och lokal nivå: innovation av samskapande för att bryta social isolering bland äldre personer* – Forte: Tillämpad välfärdsforskning
- **Axel Wolf/Göteborgs universitet:** *CO-PREV: Samskapande av äldreomsorg som kan förhindra ensamhet och social isolering i fotspåren av Covid-19* – Forte: Vård och omsorg i samverkan
- **Sarah Wamala Andersson/Mälardalens Högskola:** *Internationellt nätverk - Evidensbaserat ekosystem för hälso- och välfärdsteknik* – Forte: Nätverksbidrag 2021
- **Leif Sandsjö/Högskolan i Borås:** *Välfärdsbibliotekets möjligheter och utmaningar: att öka kunskapen om och användningen av välfärdsteknik bland användare med olika behov samt berörda professioner via biblioteksmodellen* – Forte: Fri ansökan

Akademisamverkan - Ansökningar

- Anna Dunér/Göteborgs universitet: *Samtalsmattor som stöd för delaktighet vid val och beslutsfattande i hemtjänst för äldre personer med lätt till måttlig demenssjukdom*
 - Forte: Tillämpad välfärdsforskning - 4 669 500 SEK 2021 - 2024-06-30



Akademisamverkan

- Planerade vetenskapliga publikationer:
 - Samverkan mellan offentliga organisationer och civilsamhälle – *Louise Yngve*
 - Leverantörskonferens – Kommun och leverantörsperspektiv – *Leif Sandsjö & Louise Yngve*
 - Välfärdsbiblioteket – Tidiga erfarenheter – *Jonas Söderholm, Karin Skill & Leif Sandsjö*
 - ...



Konsumentteknik en ”bortglömd” del av välfärdsteknik?

- Enskilda produkter
 - Sensorlampa – Minnesstöd – Robotdammsugare - ...
- Smarta hem
 - Fjärrstyrning - dörröppnare – belysning – rullgardiner - ...
- Tjänster (publika) som underlättar vardagen
 - Matleveranser – Bankärenden – samhällstjänster - ...
- Kultur/kommunikation
 - Digitala möten – strömmad kultur – VR-teknik - ...



Konsumentteknik en "bortglömd" del av välfärdsteknik?

- Enskilda produkter
 - Sensorlampa – Minnesstöd – Robotdammsugare
- Smarta hem
 - Fjärrstyrning - dörröppnare - smarta gardiner - ...
- Tjänster (publika) som påverkar vardagen
 - Matleverans - sjukvård - samhällstjänster - ...
- Kultur och rekreation
 - Musik - film - strömmad kultur – VR-teknik - ...

Kan vi informera om och låna ut välfärdsteknik på bibliotek?

Visningsrum och välfärdsbibliotek

- Möjlighet att låna hem välfärdsteknik.
- Få se hur olika prylar fungerar och kan tillgodose behov.
- Engelbrektsgatan 2, vid huvudentrén restaurang Duvan.
- Öppettider; Måndagar kl. 13-16, Fredagar kl. 10-12.



Låda med saker för utlåning på mötesplatser

- Medicinpåminnare
- Sensorlampa
- Fjärrstyra eluttag
- "Nyckelhittare"
- Trådlös ringklocka
- Förstoringsglas med belysning
- Korttidstimer



Tjörns kommun

- Projektägare: Biblioteket
 - Kommunbiblioteket – Nå ut till medborgarna
 - Uppstart på ett trygghetsboende
- Digital fixare/pedagog
 - Rådgivning och ev hjälp vid installation
- Samverkan över förvaltningarna
 - Folkhälsa – Näringsliv – Kultur – Äldreomsorgen
- Invigning i september
 - ”smygstart” i juni?!





KUNGÄLVS
KOMMUN

Utbudet



Kontakta digitaliseringssamordnaren i din verksamhet för att låna Valfärdsteknik



Uppföljning

3. I vilken omfattning uppnådde produkten er önskade effekt? (1=inte alls, 5 helt och hållet)

1	2	3	4	5
---	---	---	---	---

4. Hur ofta har produkten använts?

- Dagligen
- Några gånger per vecka
- Några gånger per månad
- Ett fåtal gånger

Välfärdsbibliotek – Åtta områden att ta ställning till

- Mål och vision - Målgrupp
- Organisation & kompetensförsörjning - Personal
- Verksamhet/finansiering
- Samlingen – Vad ska lånas ut? Inköp/donationer
- Placering – Publikt eller Verksamhetsanknuten
- Regelverk & Mallar
- Bibliotekssystem
- Uppföljning – Vilka effekter ger utlåningen?



Nätverket – välfärdsbiblioteket.se

Se inspelat webinarie från den 3 maj med ”digitala studiebesök” till Borås, Solna, Skövde, Kungälv och Tjörn



Utredning – att utveckla verksamheter med stöd av välfärdsteknik



[Länk till utredning](#)

Utförare

Analytiker och forskningsassistent,
Göteborgsregionen, FoU i Väst

Beställare

Styrgruppen för AllAgeHubs
testbäddsprojekt

Syfte

- Fördjupa förståelsen för vilket stöd för ökad användning av välfärdsteknik som kommunerna i Västra Götalands län har behov av

Information

- E-hälsoenkäten 2022
- 48 telefon- och teamsintervjuer



Följ oss!

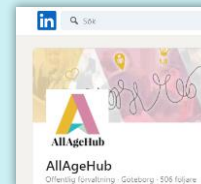
Ni har väl inte missat att ni kan följa AllAgeHub?

I våra kanaler publicerar vi bland annat:

- Projektnytt
- När kommuner och civilsamhälle söker företagens lösningar
- Information om pågående testmiljöer
- Omvärldsbevakning

Sociala medier

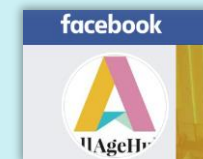
LinkedIn



Twitter



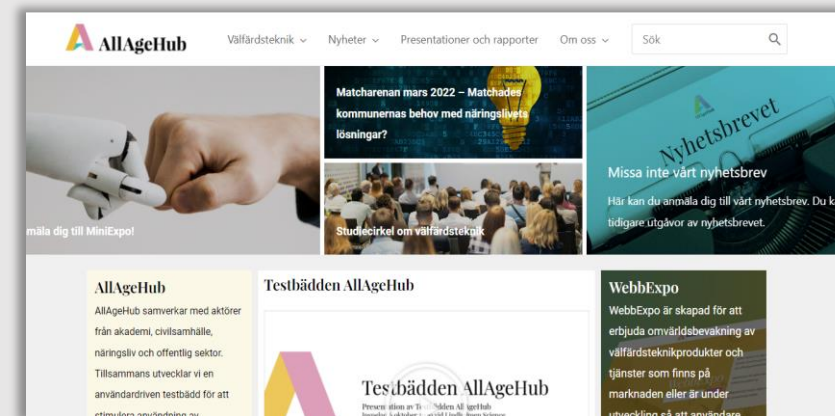
Facebook



Nyhetsbrev



www.allagehub.se





Kontakta oss gärna!

Myriam Belbekri

Myriam.belbekri@allagehub.se

Helena Molker-Lovén

Helena.molkerloven@allagehub.se

Johanna Lundgren

Johanna.lundgren@allagehub.se

Yvonne Witzöe

Yvonne.witzoe@goteborgsregionen.se

Hemsida: www.allagehub.se

[Prenumerera på vårt nyhetsbrev](#)

