

Initiering av testmiljö i Testbäddden AllAgeHub

Presentationen syftar till att användas av Testledare för att inspirera verksamheter att initiera testmiljö och informera om vad det kan innebära att vara testmiljö



Så här använder du materialet och anmäler testmiljö till AllAgeHub

Presentationer

- Presentera gärna vad det innebär att vara testmiljö tillsammans med presentation om Testbädden AllAgeHub samt informations- och inspirationsmaterial om välfärdsteknik
- Utgå från denna presentationen när du beskriver vad det innebär att vara testmiljö och plocka från materialet och använda de delar som du bedömer är relevanta

Mall Initiera testmiljö

- Reflektera över frågorna i *Mall initiera testmiljö* tillsammans med ansvarig chef och berörd personal i den verksamhet som är intresserad av att bli testmiljö och fyll i era svar i mallen.
Det handlar inte om att AllAgeHub ska godkänna en testmiljö utan att ni diskuterar och reflekterar tillsammans och möjlighet till dialog med AllAgeHub så att testmiljön har goda förutsättningar
- Skicka ifylld mall via mail till din kontaktperson på AllAgeHub

Vad innebär det att vara testmiljö i Testbädden AllAgeHub?



Vilket stöd ger Testbädden AllAgeHub?

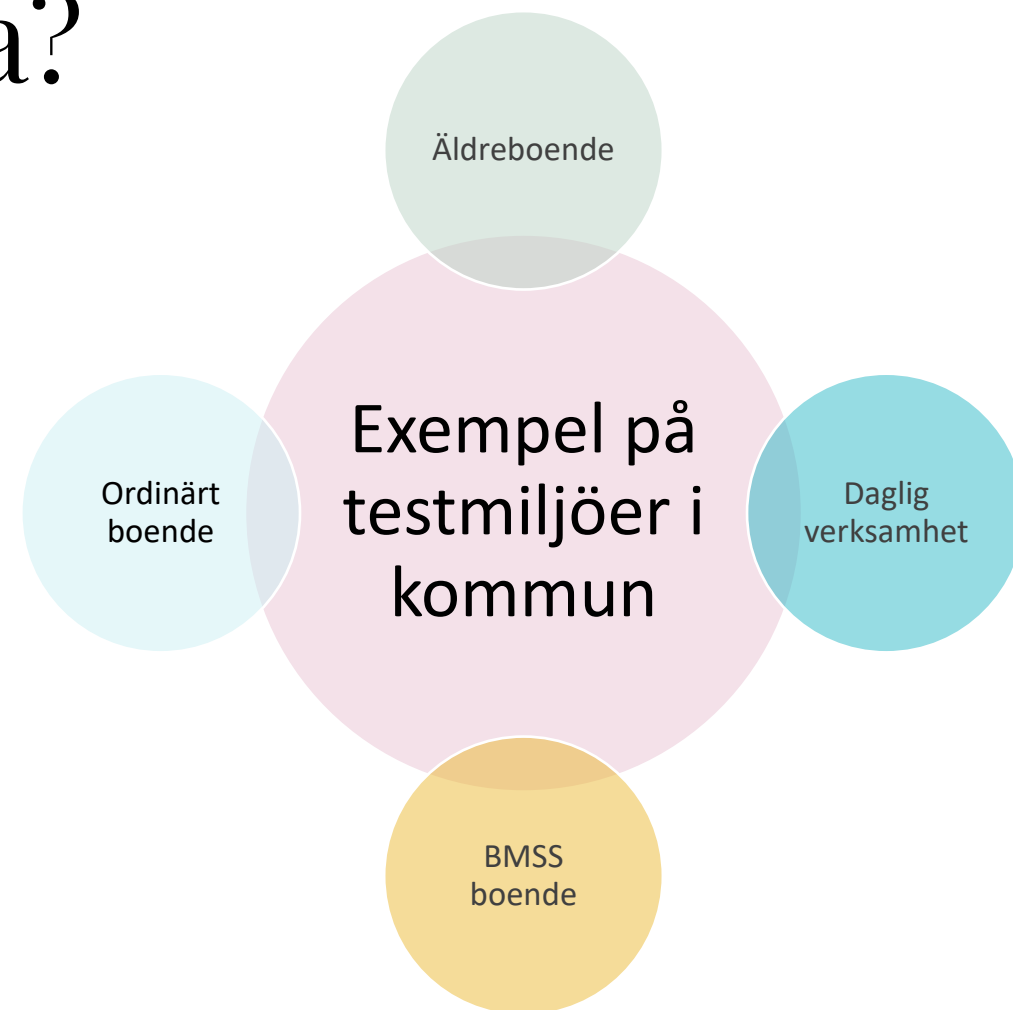
Testbädden AllAgeHub ger stöd för att genomföra tester av välfärdsteknik i *testmiljöer* genom

- Testledare
- Metoder
- Processer
- Mallar
- Kunskap och inspiration
- Vår [hemsida](#) där vi sprider kunskap, resultat och inspiration



Vad kan en *testmiljö* vara?

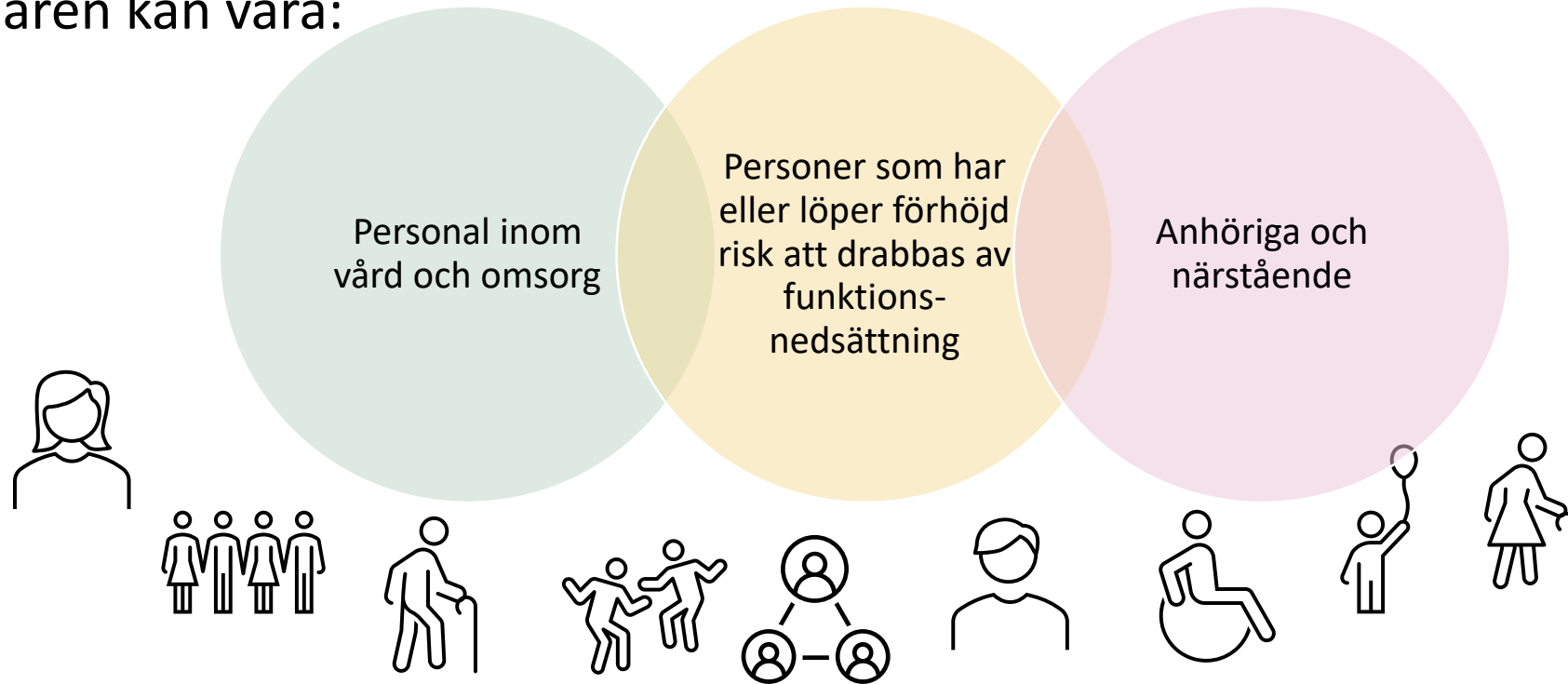
- Tester genomförs i testmiljö
- Varje kommun i Göteborgsregionen skapar testmiljö under projektiden för Testbädden AllAgeHub
 - Minst en per kommun men gärna fler



Det är användaren som testar

Med stöd från Testledare avgör användaren vilka tekniska lösningar som ska testas och genomför tester av välfärdsteknik

Användaren kan vara:



Testledare



Tester sker i ledning av Testledare och rollen är central för att skapa utökade möjligheter att testa och implementera välfärdsteknik som möter behov

- Kommunerna i Göteborgsregionen utser Testledare
- Testledaren får handledning och utbildning av AllAgeHub

Från Testledaren och AllAgeHub. Till exempel denna presentation, [WebbExpo](#) och seminarier

Få inspiration om välfärdsteknik



Visa intresse av att testa välfärdsteknik



Genom att fylla i mallen *Initiera testmiljö* tillsammans med Testledaren

Med stöd av Testledaren samt metoder och mallar från AllAgeHub genomföra och dokumentera behovsinventering hos personal och brukare samt formulera kriterier för lösning.

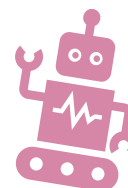
Förstå och formulera behov



Testa och utvärdera användning av välfärdsteknik



Hitta bra lösningar



Träffa företag (fysiskt eller digitalt) som visat intresse via AllAgeHub och göra urval utifrån behov och kriterier

Med stöd av Testledaren samt metoder och mallar från AllAgeHub genomföra och dokumentera test av välfärdsteknik.

Erfarenheter sprids



Löpande kommunicera om testet till målgrupper och intressenter samt sprida resultat som publiceras på www.allagehub.se

Testmiljön ska genomföra minst ett test

Genomföra följande aktiviteter med stöd av Testledare

- Inventera, analysera och prioritera behov hos personal och brukare
- Formulera kriterier för lösning på behov
- Träffa företag (fysiskt eller digitalt) som visat intresse via AllAgeHub
- Utvärdera och välja ut de lösningar ni vill testa, utifrån behov och kriterier
- Testa och utvärdera välfärdsteknik och nya arbetssätt

Tips från AllAgeHub

– goda förutsättningar för en testmiljö

Varför är dessa förutsättningar viktiga?
Vad saknas? Vad håller du inte med om?

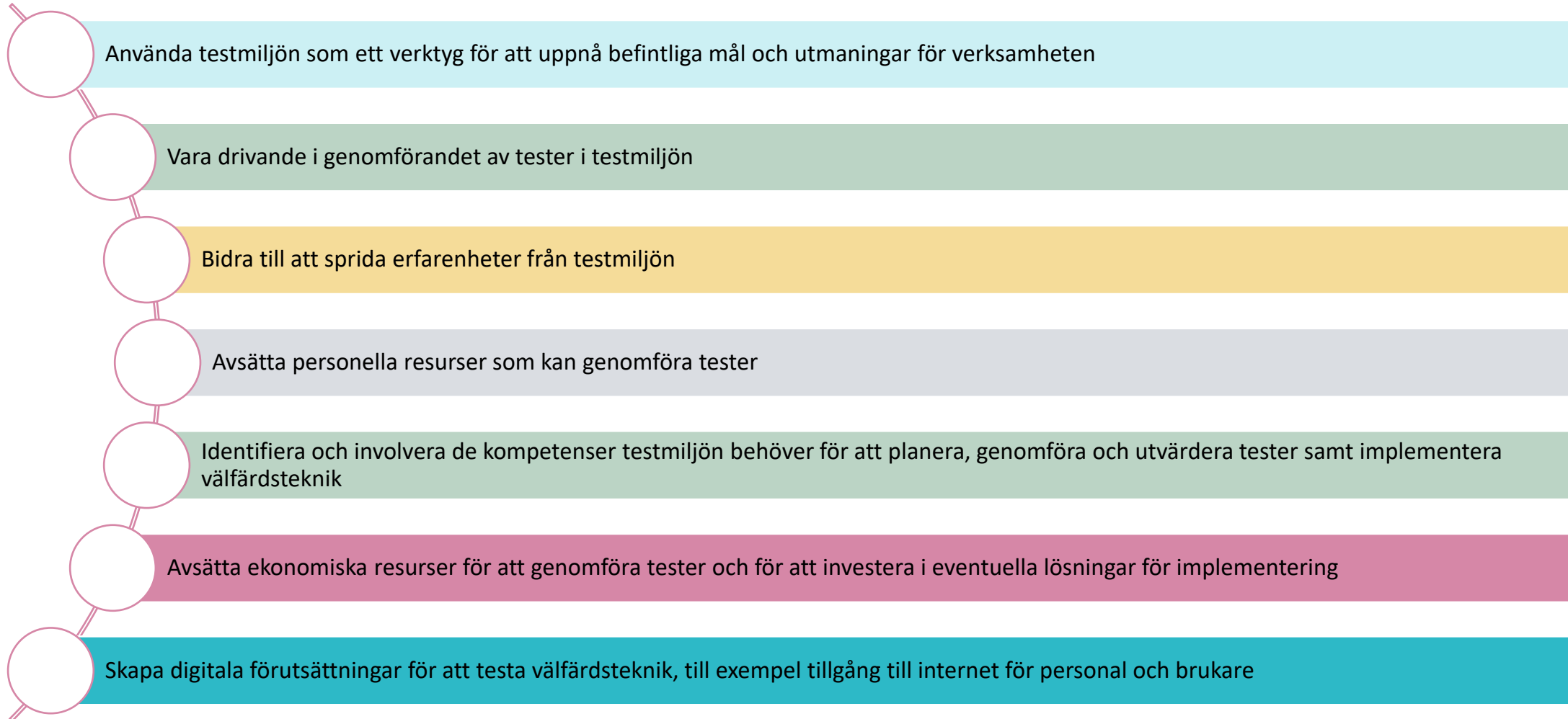
Det finns ett engagemang och intresse att testa och implementera välfärdsteknik – både hos personal och beslutsfattare

Ledningen ser testmiljön som ett verktyg för att nå uppsatta mål, strategier och möta identifierade utmaningar

Verksamheten har resurser för att genomföra tester

Verksamheten har resurser för att implementera de lösningar som möter identifierade behov

Testmiljöns åtaganden



Vilka möjligheter kan
det innebära att vara
en testmiljö för
välfärdsteknik?

Vilka svårigheter eller
problem kan finnas
med att vara en
testmiljö för
välfärdsteknik?

Vad innebär det att vara testmiljö i Testbädden AllAgeHub?



Vilket stöd ger Testbädden AllAgeHub?

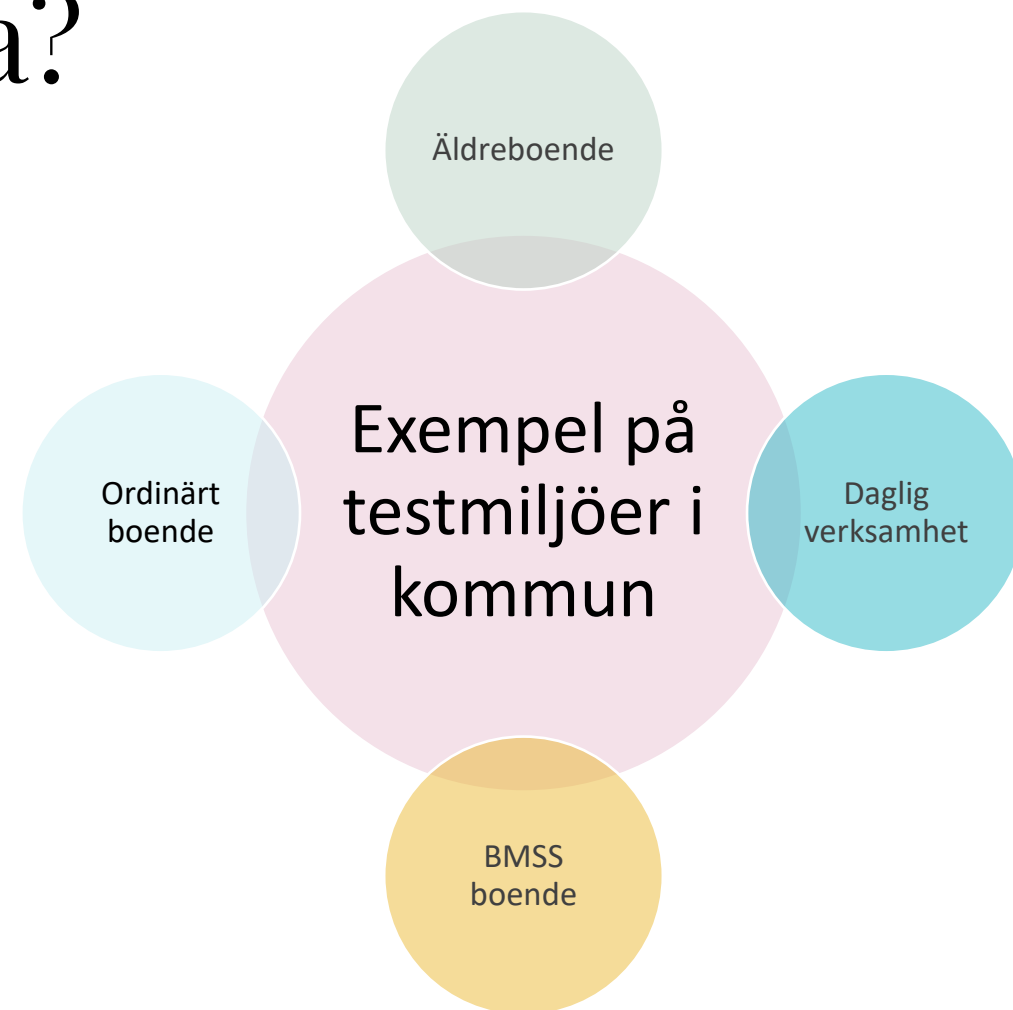
Testbädden AllAgeHub ger stöd för att genomföra tester av välfärdsteknik i *testmiljöer* genom

- Testledare
- Metoder
- Processer
- Mallar
- Kunskap och inspiration
- Vår [hemsida](#) där vi sprider kunskap, resultat och inspiration



Vad kan en *testmiljö* vara?

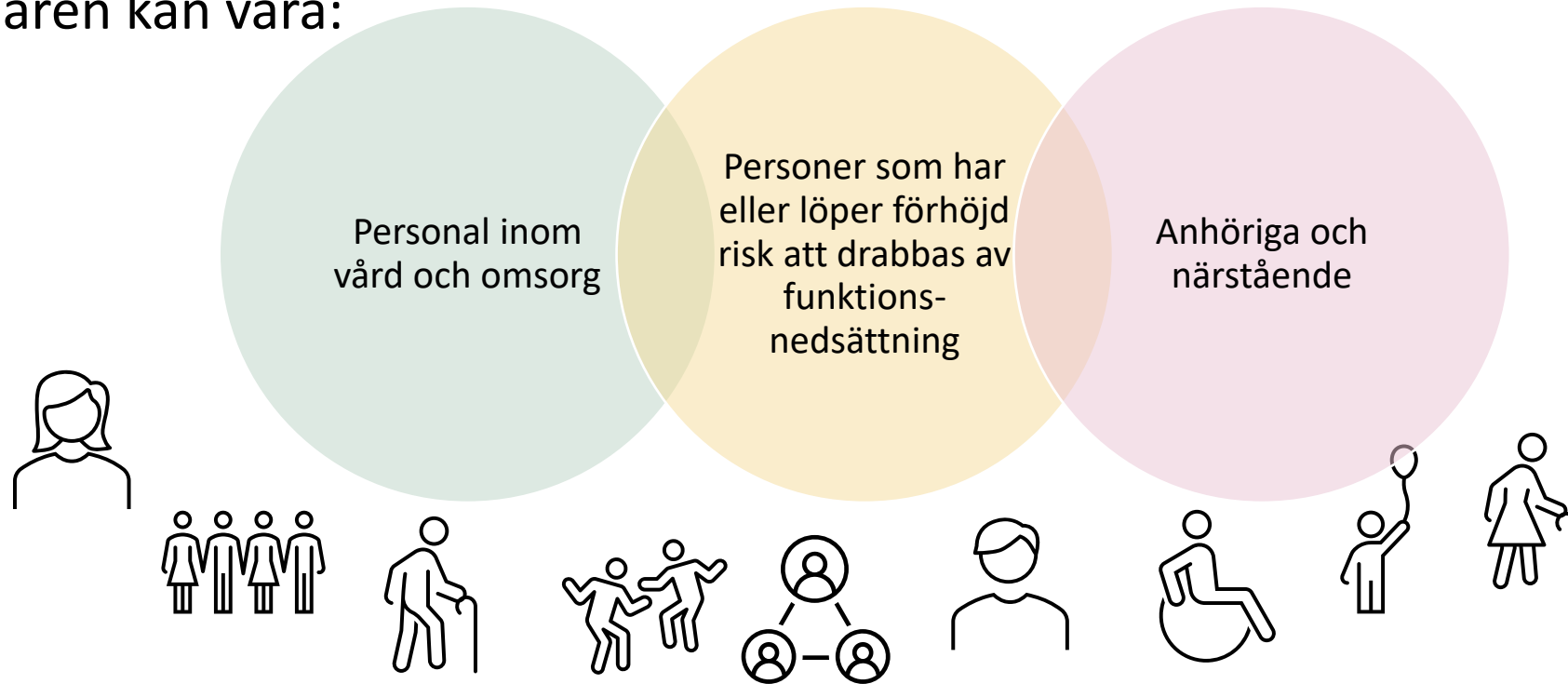
- Tester genomförs i testmiljö
- Varje kommun i Göteborgsregionen skapar testmiljö under projektiden för Testbädden AllAgeHub
 - Minst en per kommun men gärna fler



Det är användaren som testar

Med stöd från Testledare avgör användaren vilka tekniska lösningar som ska testas och genomför tester av välfärdsteknik

Användaren kan vara:



Testledare



Tester sker i ledning av Testledare och rollen är central för att skapa utökade möjligheter att testa och implementera välfärdsteknik som möter behov

- Kommunerna i Göteborgsregionen utser Testledare
- Testledaren får handledning och utbildning av AllAgeHub

Från Testledaren och AllAgeHub. Till exempel denna presentation, [WebbExpo](#) och seminarier

Få inspiration om välfärdsteknik



Visa intresse av att testa välfärdsteknik



Genom att fylla i mallen *Initiera testmiljö* tillsammans med Testledaren

Med stöd av Testledaren samt metoder och mallar från AllAgeHub genomföra och dokumentera behovsinventering hos personal och brukare samt formulera kriterier för lösning.

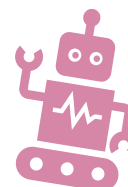
Förstå och formulera behov



Testa och utvärdera användning av välfärdsteknik



Hitta bra lösningar



Träffa företag (fysiskt eller digitalt) som visat intresse via AllAgeHub och göra urval utifrån behov och kriterier

Med stöd av Testledaren samt metoder och mallar från AllAgeHub genomföra och dokumentera test av välfärdsteknik.

Erfarenheter sprids



Löpande kommunicera om testet till målgrupper och intressenter samt sprida resultat som publiceras på www.allagehub.se

Testmiljön ska genomföra minst ett test

Genomföra följande aktiviteter med stöd av Testledare

- Inventera, analysera och prioritera behov hos personal och brukare
- Formulera kriterier för lösning på behov
- Träffa företag (fysiskt eller digitalt) som visat intresse via AllAgeHub
- Utvärdera och välja ut de lösningar ni vill testa, utifrån behov och kriterier
- Testa och utvärdera välfärdsteknik och nya arbetssätt

Tips från AllAgeHub

– goda förutsättningar för en testmiljö

Varför är dessa förutsättningar viktiga?
Vad saknas? Vad håller du inte med om?

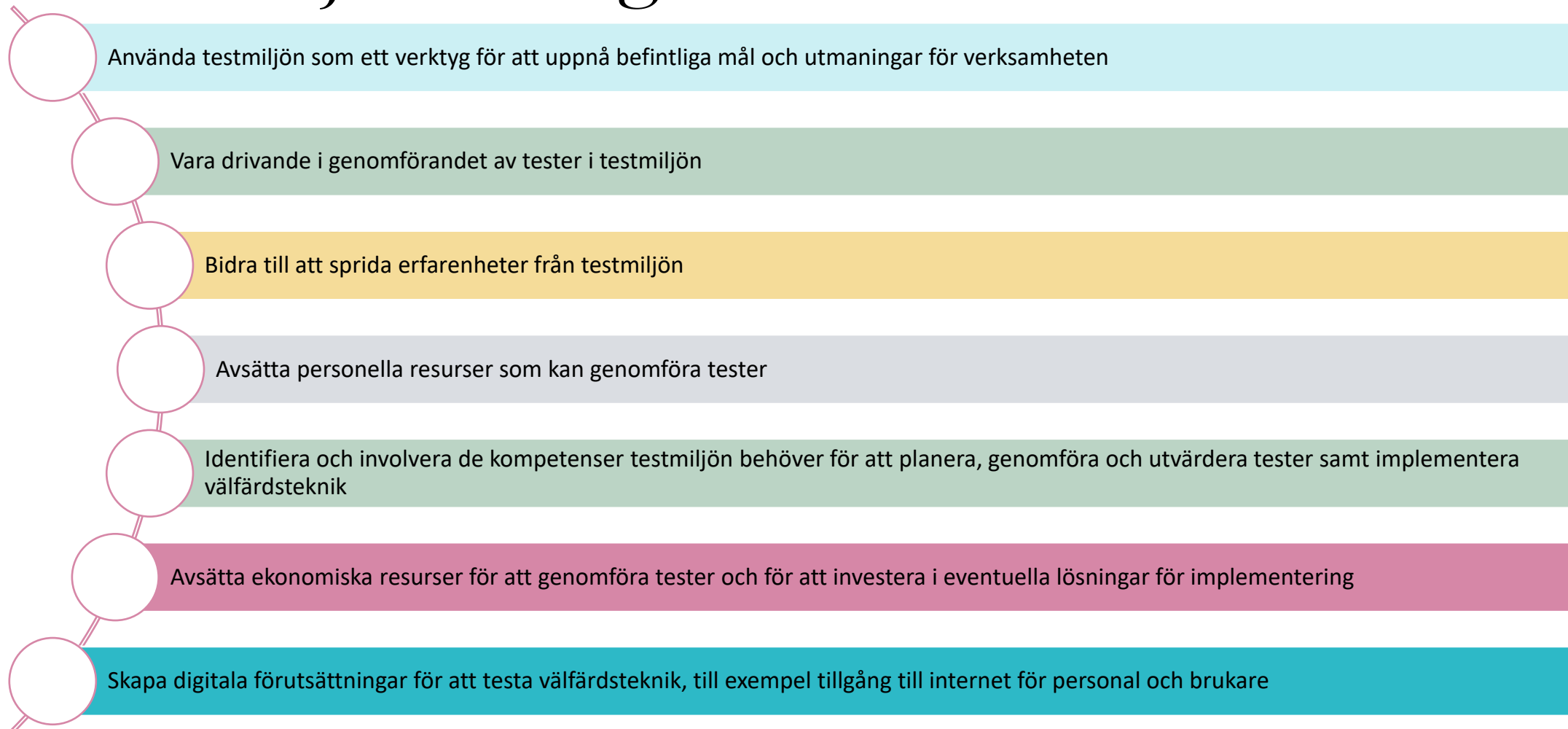
Det finns ett engagemang och intresse att testa och implementera välfärdsteknik – både hos personal och beslutsfattare

Ledningen ser testmiljön som ett verktyg för att nå uppsatta mål, strategier och möta identifierade utmaningar

Verksamheten har resurser för att genomföra tester

Verksamheten har resurser för att implementera de lösningar som möter identifierade behov

Testmiljöns åtaganden



Vilka möjligheter kan
det innebära att vara
en testmiljö för
välfärdsteknik?

Vilka svårigheter eller
problem kan finnas
med att vara en
testmiljö för
välfärdsteknik?



Kontakta oss gärna!

Carolina Fornell

Carolina.fornell@allagehub.se

Helena Molker-Lovén

Helena.molkerloven@allagehub.se

Leif Sandsjö

Leif.sandsjo@allagehub.se

Yvonne Witzöe

Yvonne.witzoe@goteborgsregionen.se

Hemsida: www.allagehub.se

[Prenumerera på vårt nyhetsbrev](#)