



# WeC

Ett innovativt badrum som ger ökad tillgänglighet



## Tidigare forskningsprojekt

- Utvecklade framtidens sjukhusbadrum med användarcentrerad produktutveckling med brukare och vårdgivare. Kriterier som miljö, komfort yta, ergonomi och hygien uppfylldes på bästa sätt för användarna.
- Samarbete mellan Bano och Helse-Bergen HF Haukelands Universitetssjukhus, 2010-2013

Hälsominister  
Jonas Gahr Støre  
Inviger det  
nyutvecklade  
helsebadet i Bergen.



# Banokonceptet



- **SYFTE:**
  - Utveckla ett tryggare badrum.
  - Öka självständigheten och värdigheten för brukaren.
  - Förbättra arbetsmiljön för vårdpersonalen.
- **24 testplatser på sjukhus, äldreboenden och privata hem i Sverige, Norge och Danmark.**
- **Pågående forskning på KTH**

myra



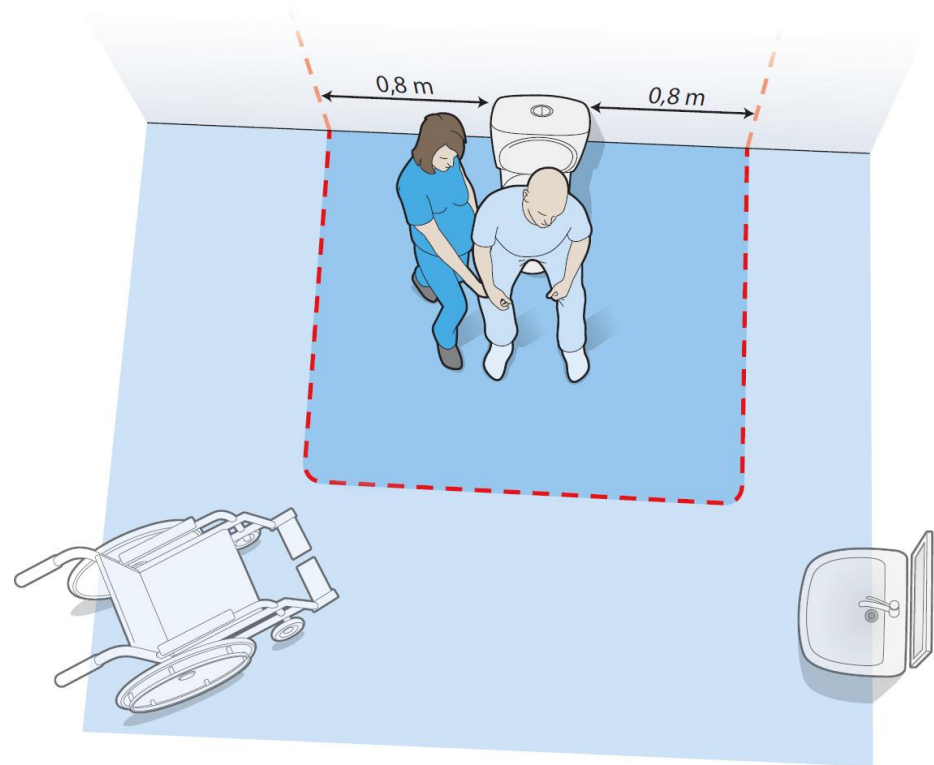
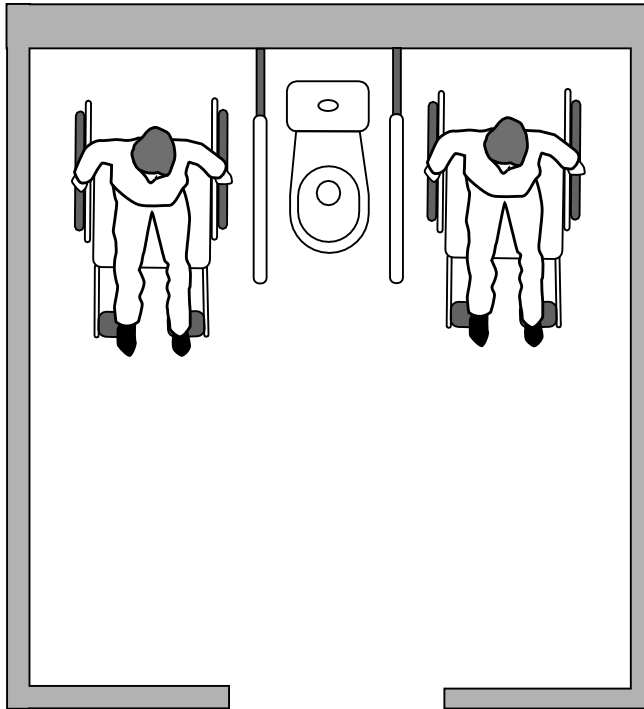
NTNU

Forskningsrådet

WeC  
vendbart toalett



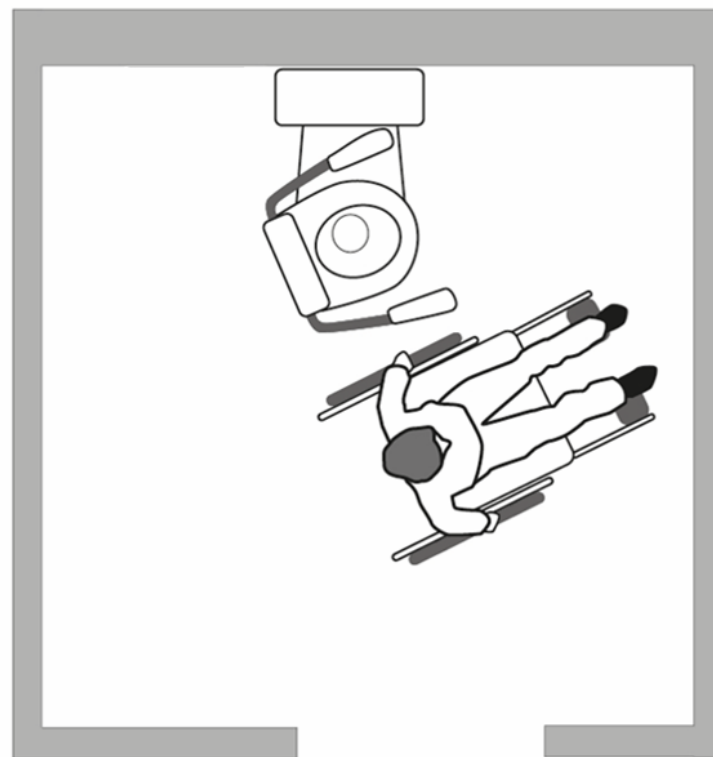
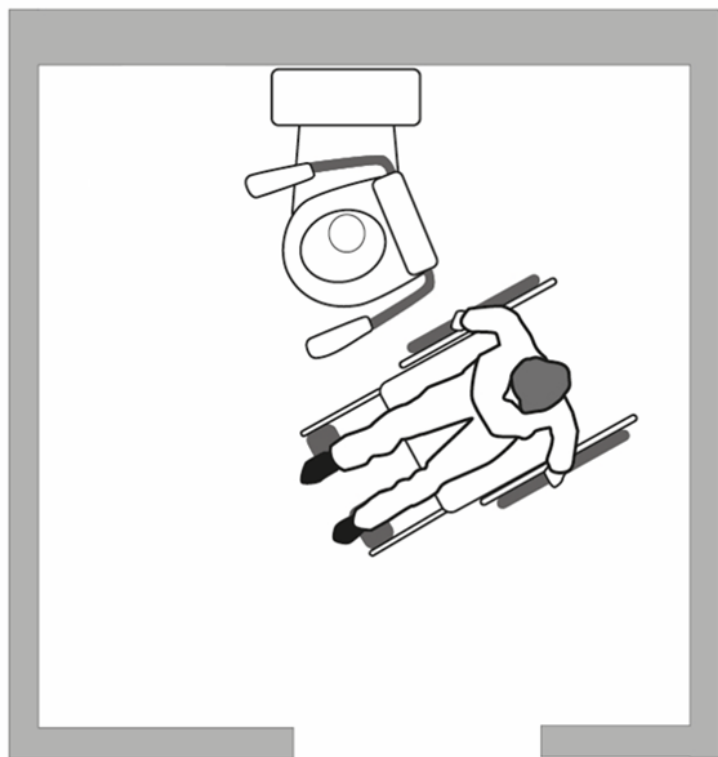
## Traditionella badrum för särskilda behov



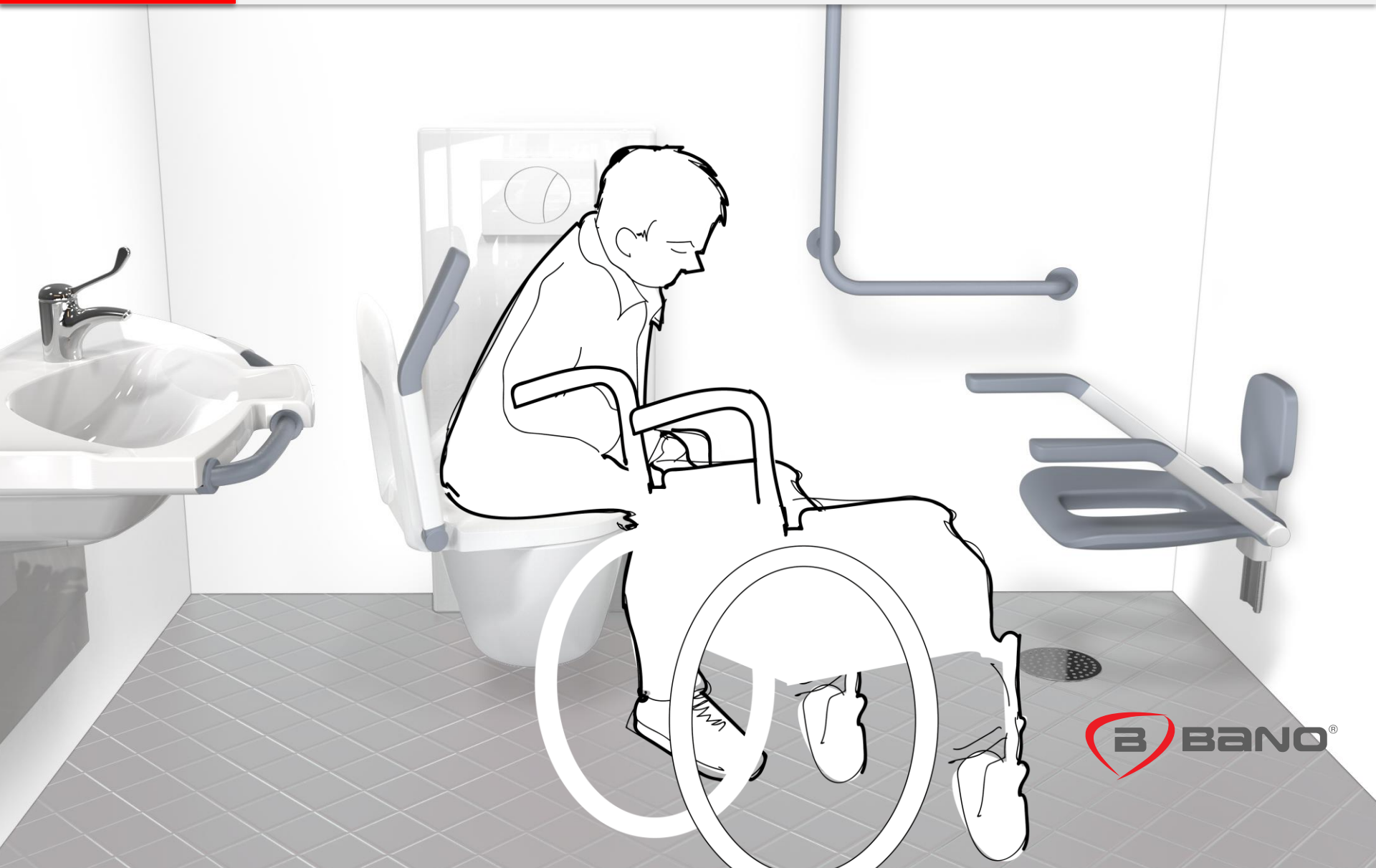
## WeC funktioner



## Toaletten anpassar sig till brukaren



## Enklare förflyttning till och från rullstol





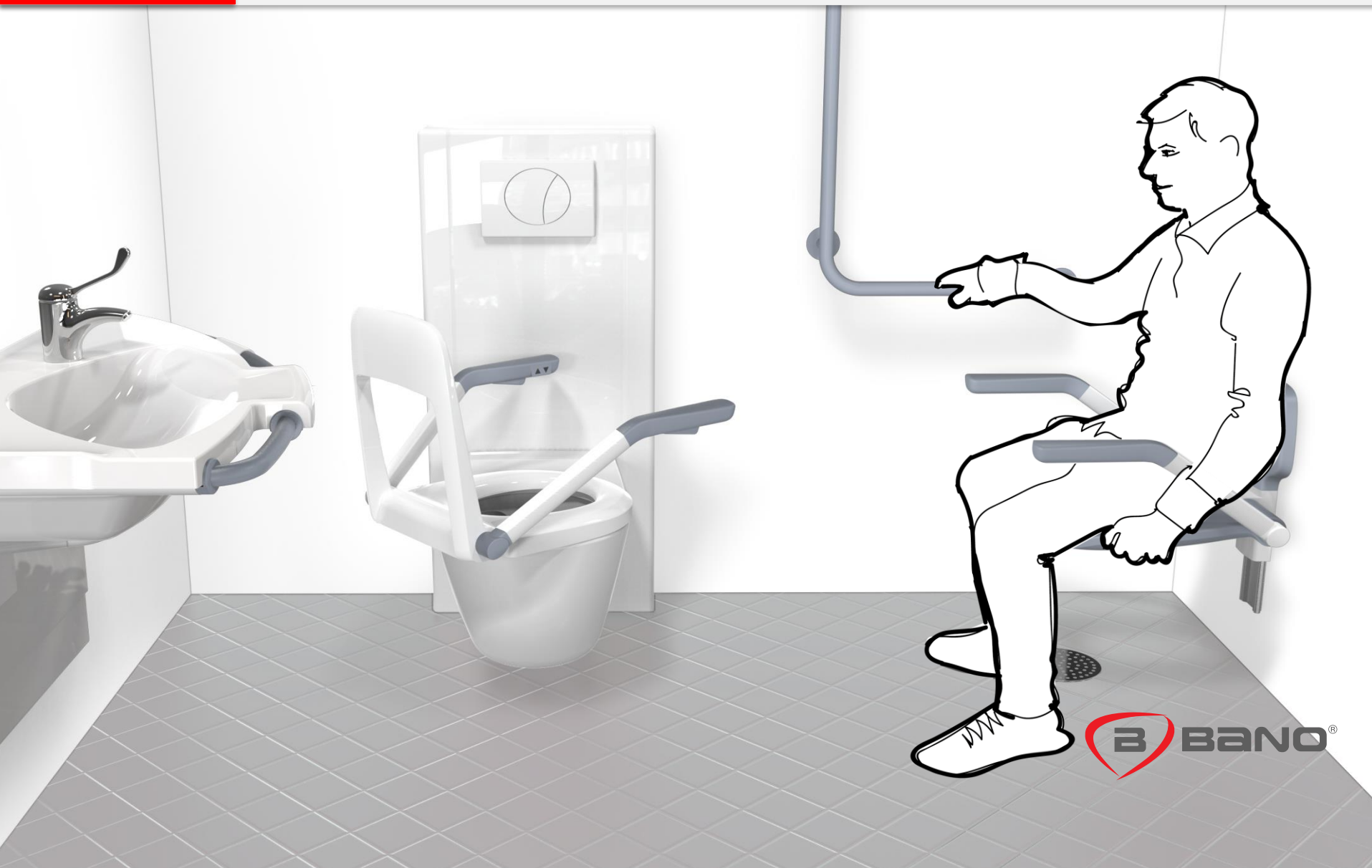
## Förflytning med gånghjälpmedel



## Lättare åtkomst till dusch



## Tryggare förflyttningar

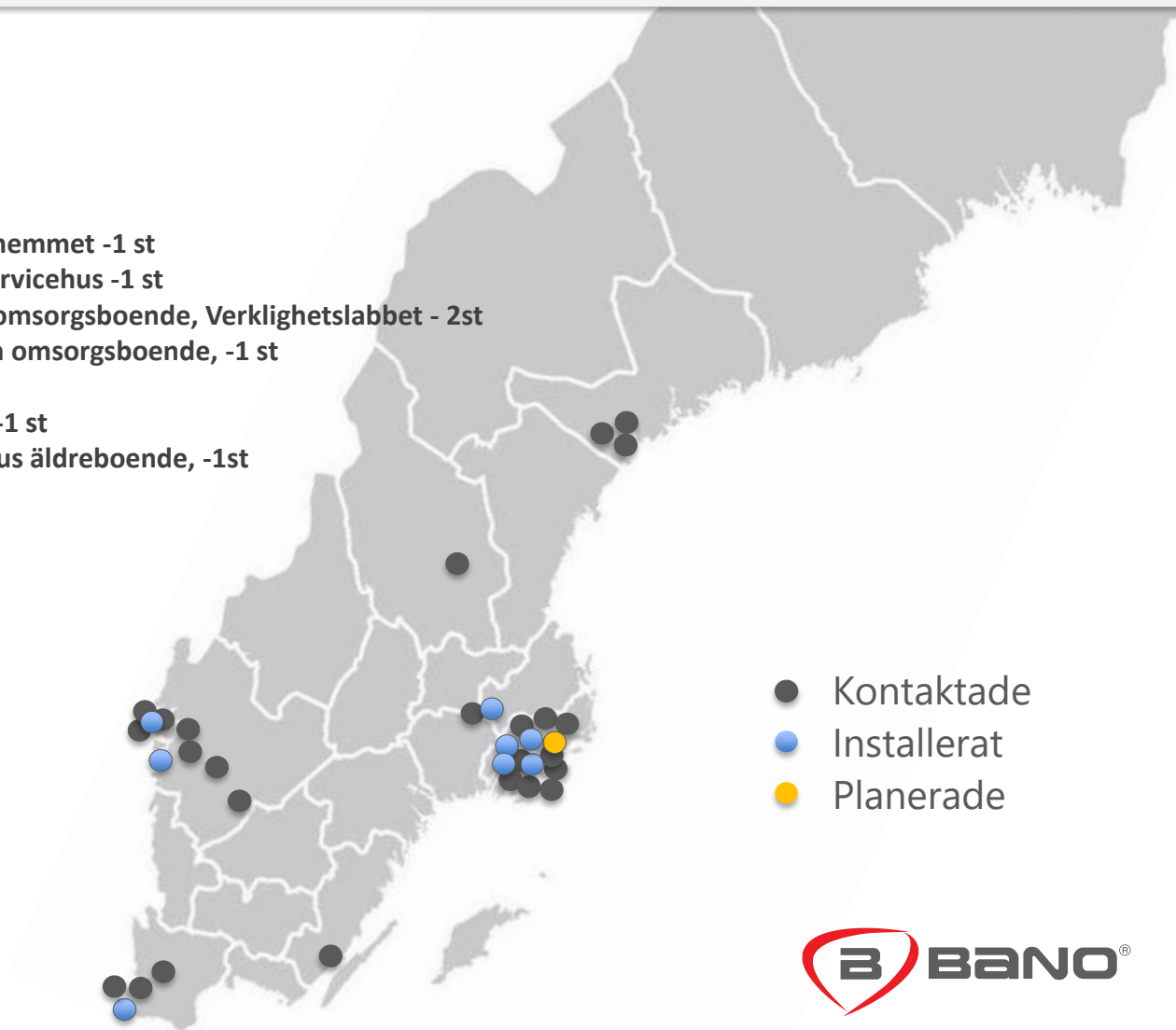


## Hjälp med hygien

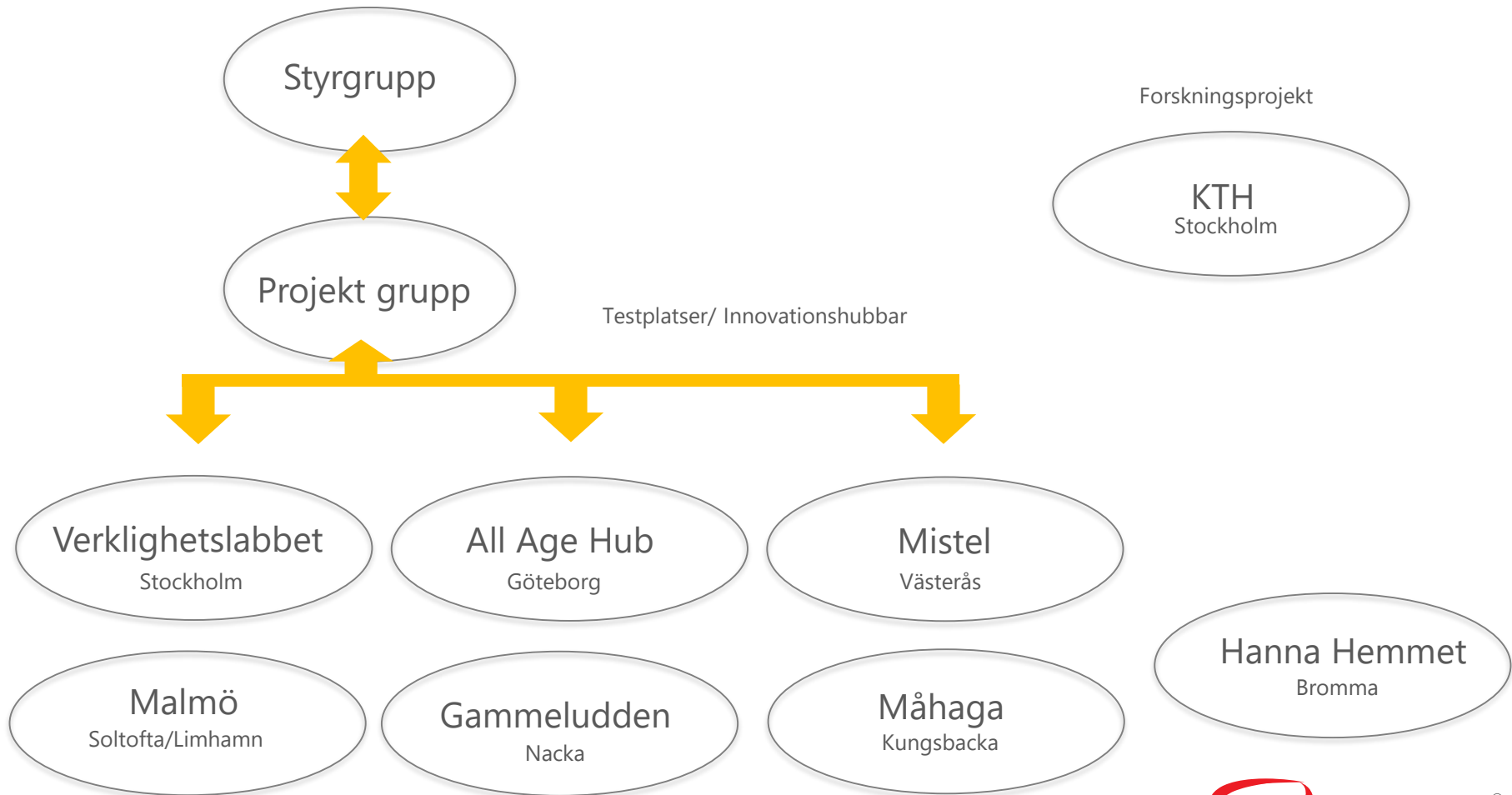


## Åtta installerade prototyper

- Nacka kommun, Gammeluddshemmet -1 st
- Västerås Stad, Mistel, Vallby servicehus -1 st
- Stockholm, Stureby Vård- och omsorgsboende, Verklighetslabbet - 2st
- Kungsbacka, Måhaga Vård- och omsorgsboende, -1 st
- Malmö, privat badrum, -1 st
- Hanna hemmet, Ersta Diakoni -1 st
- Göteborg, All Age Hub, Åkershus äldreboende, -1st



# Organisation





**Medlemmar:**

**Styrgruppsordförande**, Emma Henriksson KD

**SABO**, Anders Nordstrand, Vd

**Famna**, Jenny Hjalmarsson, Kvalitetsansvarig/projektchef

**Äldreförvaltningen Stockholms Stad**, Lena Alksten, Strateg

**Senior Göteborg**, Elna Hansson, Planeringsledare

**Karolinska Institutet**, Camilla Malinowsky, psot doc, lektor

**Micasa**, Gunnar Ohlssén, Chef Byggprojekt,

**KTH**, Jörgen Eklund, Professor ergonomi,

**DHR**, Karolin Celinska, Rättighetspolitisk  
samordnare/Ombudsman

**SLL** Personal och utbildning, Katrin Kopp, HR Strateg arbetsmiljö

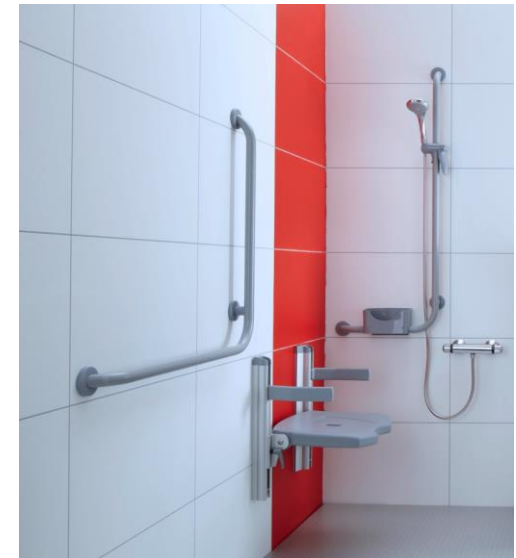
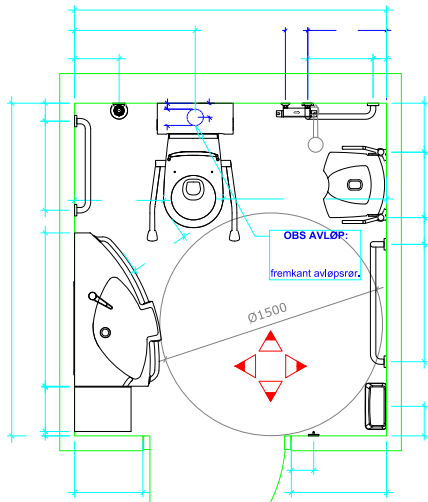
**Blomsterfonden**, Vård och omsorgschef Christel Haglund

**Bano**, Roy Elsayed, Styrelseordförande

# Testupplägg

## 1. Dokumentation av befintligt badrum

- Ritning av befintligt badrummet
- Fotograferat
- Planering av ytterligare Banoprodukter till badrummet





# Testupplägg

## 2. Test gammalt badrum

- Träffat både brukare och personal.
- För och nackdelar?
- Hur används det? - Dokumentation av olika aktiviteter.
- Vilka hjälpmedel som finns?
- Vad brukar personal hjälpa till med?
- Svarat på frågor från ett frågeformulär.



**Användare WeC**

Registrering av det gamla badrummet

Sätt kryss i aktuell ruta

Förhöjning till toalett

Ja

Nej

Utrymme på minst 90 cm på varje sida av toaletten

Ja

Nej

Armstöd på toalett

Ja

Nej

Standard toalett

Ja

Nej

Fastmonterad höj- och sänkbar toalett

Ja

Nej

Duschstol/duschpall

Ja

Nej

Stödhandtag vid toalett

Ja

Nej

Stödhandtag vid dusch

Ja

Nej

Bredd badrum

### 3. Installation 8 timmar



### 4. Information och upplärning

- Vi har träffat både brukare och personal
- Upplärning
- Första intrycket
- Se till att allt fungerar



# Testupplägg

## 5-6. Test nytt badrum

- Intervjuat både brukare och personal.
- För och nackdelar?
- Hur används det? - Dokumentation av olika aktiviteter.
- Vilka hjälpmedel som finns?
- Vad brukar personal hjälpa till med?
- Svara på frågor från ett frågeformulär.



Användare WeC

Jämförelse mellan det gamla badrummet och det nya

Sätt kryss i ruta med nummeret värde där 1 är "svårt" och 5 är "lätt"

Hur lätt är det att förflytta sig i det nya badrummet i förhållande till det gamla?

Svårt 1 2 3 4 5 Lätt

Kommentar  
Ditt svar

Hur lätt är det att sätta sig på den nya toaletten i förhållande till den gamla?

Svårt 1 2 3 4 5 Lätt

Kommentar  
Ditt svar

Hur lätt är det att tvätta händerna efter toalettbesöket i förhållande till hur det fungerade i det gamla badrummet?

Svårt 1 2 3 4 5 Lätt

Kommentar  
Ditt svar

Hur lätt är det att göra morgonhygien med det nya handfatet i förhållande till hur det fungerade i det gamla badrummet?

Svårt 1 2 3 4 5 Lätt

## WeC testplatser

### Slutsats Verklighetslabbet litet badrum

- Personalen har fått bättre arbetsställningar
- Förenklat duschrutinen
- Personalen kan ha bättre kontakt med patienten.
- WeC har bidragit till att brukaren känner sig trygg och delaktig.
- Handfatet behöver kunna nås från toaletten.
- Arbetat fram en rutin som all personal skall jobba efter.



## Rutin Aurora



1. Ställ toaletten vänd mot fönstret i högt läge, något sänkt från högsta läget, brukarens uppresningsläge.



2. Brukaren kör fram mot fönstret och ställer rollatorn mot elementet.



3. Brukaren tar tag i armstödet med vänster hand och flyttar ett steg i sidled och sätter sig. Ställ rollatorn på andra sidan WeC.



4. Vrid WeC så att den står rakt fram för att få bra arbetsställning vid exempelvis hjälp påklädning och närhet till tvättställ för personal.



5. Vrid WeC mot dörröppningen och höj till högsta läge för att underlätta uppresning för brukaren.



6. Brukaren tar rollatorn och går ut.

## WeC testplatser

### Slutsats Verklighetslabbet stort bardrum

- Gått från en dubbelbemanning vid toalettbesök och dusch till att bara behöva enkelbemanning.
- WeCs olika funktioner har möjliggjort att brukaren själv aktiveras och har själv kunnat hjälpa till vid toalett och dusch.
- WeC har bidragit till att brukaren känner sig trygg och delaktig.
- Personalen har fått bättre arbetsställningar.
- Ett önskemål är att handfatet ska kunna nås från toaletten.



## WeC testplatser



”Jag känner mig mycket tryggare och det fungerar mycket bättre när jag ska ta mig från rullstolen till toaletten, berättar Hasse från Västerås. Min stroke gjorde det så besvärligt för mig med halvsidesförlamning.”



## WeC testplatser

### Slutsats

- WeC har förbättrat brukarens användning av badrummet och toaletten. Istället för att vrida sig och rullstolen, vrids WeC.
- Testet har också visat att badrumssituationen har blivit bättre och enklare med höj- och sänk funktionen.
- WeC stödhandtag har också bidragit till en säkrare miljö.
- WeC:s funktioner har bidragit till en säkrare och bättre arbetsmiljö för vårdpersonalen.
- WeC minimerar också tunga lyft från rullstol till toalett då brukaren nu enklare klarar detta själv.
- Handfatet skulle behöva nås från toaletten.



## WeC testplatser

### Slutsats test

- WeC är väldigt omtyckt av personalen på samtliga platser. Den ger bättre arbetsställningar.
- Höj- och sänkfunktionen ger uppreningshjälp och god sitthöjd.
- Vridfunktionen minskar behovet av att vrida sig 180 grader och därmed fallrisken mellan toalett och hjälpmedel.
- Vridfunktionen underlättar för personalen vid hjälp med hygien.
- Dementa brukare har god nytta av WeC, med hjälp av personal.
- Svårt att ta till sig nya rutiner vid hög ålder samt svårt att lära in knapparnas funktion.
- Brukarna behöver nå handfatet från toaletten.

## Produktutveckling – resultatet av testerna

### Förbättringar WeC

- Sitsen, bättre komfort
- Större hål för bättre åtkomlighet vid hygien
- Bekvämare ryggstöd
- Åtkomlig spolknapp
- Minimerad cistern för att minska utrymmet WeC tar
- Toalettpappershållare
- Lock
- Kontrastfärgade delar
- Knappar i relief för synsvaga
- Komfortsits, mjuk pursits som läggs på befintlig sits
- Komfortryggstöd, mjukt ryggstöd
- Spol/tork funktionalitet



## Forskningsprojekt på KTH

- Enheten för Ergonomi vid Institutionen för Medicinteknik och hälsosystem
- Ansökt och erhållit forskningsanslag från Afa Försäkring på 3,6 miljoner
- Anna Klara Stenberg Gleisner anställd doktorand 2 år
- Verklighetslabbet är en part i ansökan
- Startar med tester tillsammans med NTNU

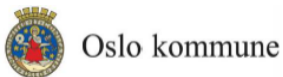
### Syfte

- Vetenskaplig evidens:
  - mäta med rörelsesensorer i kläder och muskeldetektorer skillnader i arbetsställningar.
- Utreda toalettlösningarnas ekonomiska konsekvenser och hur de relaterar till gällande standarder.



## WeC i Norge

- 15 nya badrum byggda
- Sjukhus, Vårdhem och privata hem
- Testar enligt samma metod som i Sverige
- Har samlat många brukar formulär – mer statistik
- Forskning på NTNU i Gjøvik. Test labb där man kan testa badrummet storlek och placering av toalett tvättställ mm.



# WeC i Norge



