



Samverkans- plattformen AllAgeHub

VISION

Forskning, utveckling och innovation som främjar tillgängliga boendemiljöer och välfärdstekniktjänster så att människor oavsett funktionsvariation och ålder kan leva självständiga och trygga liv.

Etableringsfas 2017-2019



- **Samverkansplattformen**
- **Innovation**
 - Innovationsprocessen 1.0
 - Sju samhällsutmaningar
 - Idéutvecklingsprojekt
- **Omvärldsbevakning**
- **Interaktiv miljö**
- **Forskning**
- **Lärande**

Ett initiativ av tolv GR-kommuner

med Göteborgsregionen (GR)
som projektägare 2017-2019.

Ale, Alingsås, Göteborg, Härryda, Kungälv,
Lerum, Lilla Edet, Mölndal, Partille,
Stenungsund, Tjörn och Öckerö.

Detta gör AllAgeHub



Vi stöttar tolv kommuner i Göteborgsregionen med implementering av välfärdsteknik.

Produkter och tjänster motsvarar inte alltid användarnas behov. Vi identifierar och fyller glappet mellan vad samhället ger och vad människor faktiskt behöver.



Vi tänker nytt för att möta framtidens vård- och omsorgsbehov hos personer oavsett funktionsvariation och ålder.



Vi möjliggör så att företag kan utveckla produkter och tjänster i samarbete med målgruppen.

Vi möjliggör att befintlig kunskap tas till vara och ny kunskap utvecklas kring välfärdsteknik och tillgängliga boendemiljöer.



Historik

Göteborgs
Stad inviger
visningsmiljön
Vision Bo Äldre.

2009

Politiskt beslut om att
växla upp Vision Bo Äldre till
ett västsvenskt center.

Dialog mellan Senior Göteborg,
Göteborgsregionen (GR) och
GR-kommunerna kring samarbete.

Senior Göteborg kontaktar
Johanneberg Science Park.

2011-2013

Förstudie genomförs av GR
och Göteborgs Stad och
resulterar i ett gemensamt
visionsdokument och
ansökningar om projektmedel.

2015-2016



Uppbyggnaden av
samverkansplatt-
formen AllAgeHub
startar februari 2017.

2017

2018

Detta sker under året:
Innovationsprocessen 1.0
Idéworkshops
Idéutvecklingsprojekt
Interaktiv miljö
EXPO Valfärdsteknik
Omvärldsbevakning
m.m.

2018

Etableringsfas, 2017-2019



AllAgeHub

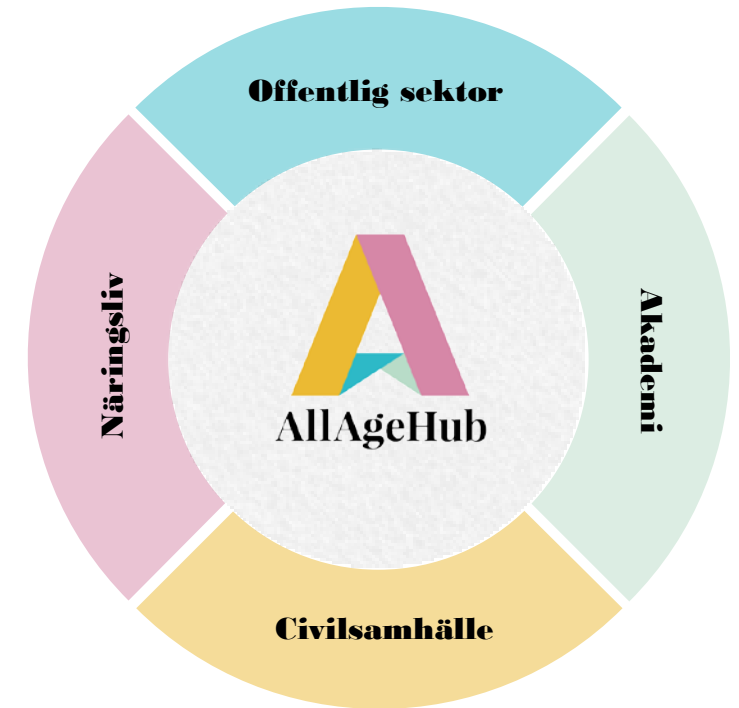
Uppbyggnaden av samverkansplattformen AllAgeHub startade februari 2017.

Projektteamet



Grupperingar:

- AllAgeHub-ombud
- Ägarstyrgrupp
- Bedömningskommitté
- Utvecklingsgrupp



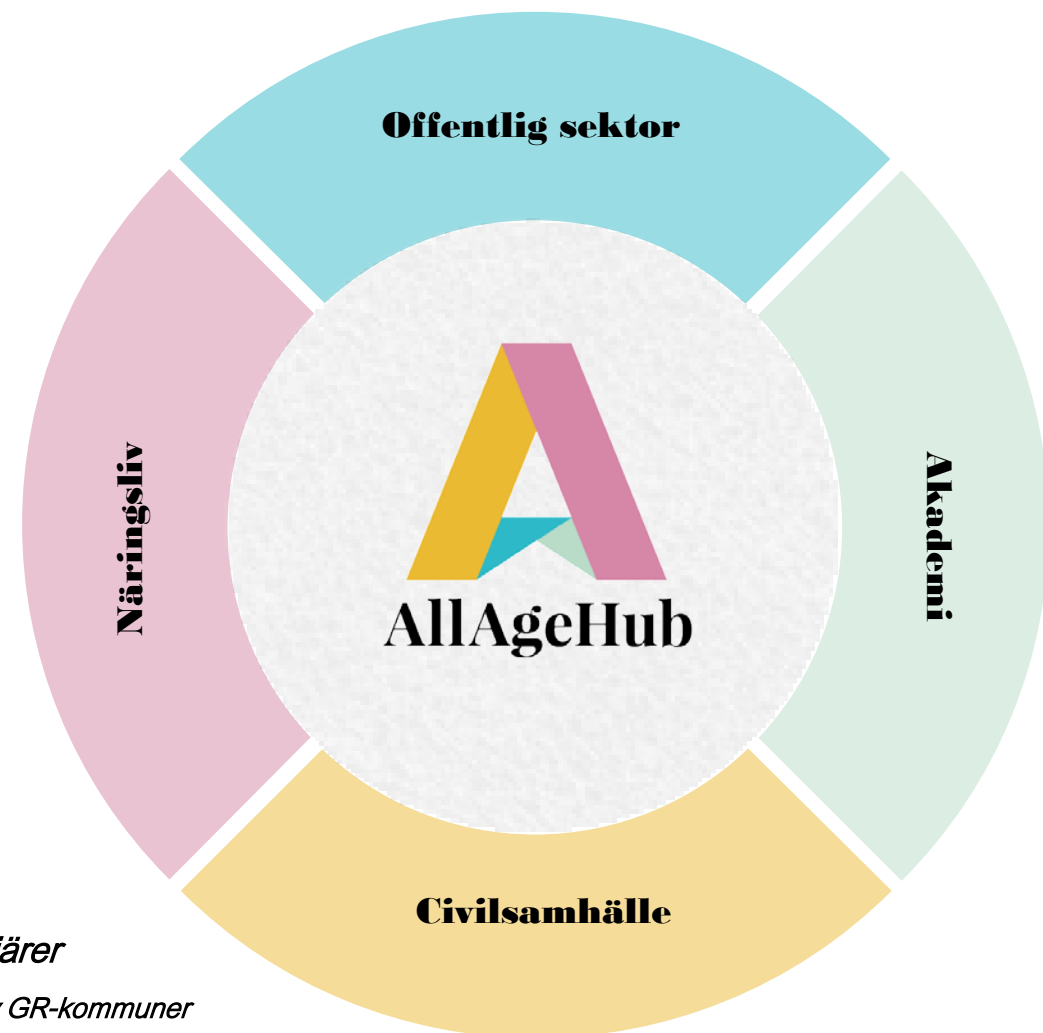
2017

Under etableringsfasen utvecklas, testas och utvärderas verksamheten.

2019

Samarbetsparter

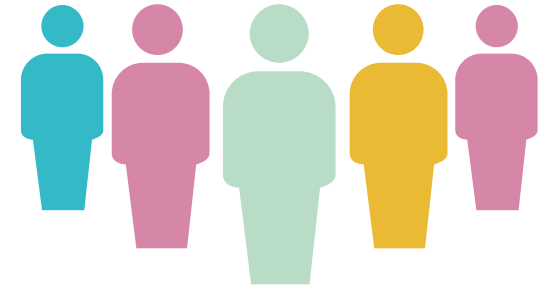
- Göteborgsregionens (GR) (*Projektägare under etableringsfasen*)
 - Tolv kommuner i Göteborgsregionen: Ale, Alingsås, Göteborg, Härryda, Kungälv, Lerum, Lilla Edet, Mölndal, Partille, Stenungsund, Tjörn och Öckerö.
 - Västra Götalandsregionen, Koncernstab Hälso- och sjukvård, avdelning Vårdens digitalisering och DART.
- Pensionärernas riksorganisation, PRO
 - Sveriges Pensionärsförbund, SPF Seniorerna
- Fastighetskoncernen Framtiden AB
 - Johanneberg Science Park
 - Sahlgrenska Science Park.
 - Business region Göteborg
- AgeCap, Göteborgs Universitet
 - Centrum för personcentrerad vård, GPCC, Göteborgs Universitet
 - Centrum för vårdens arkitektur, CVA, Chalmers
 - Building futures, Chalmers
 - Centrum för välfärdsstudier, CVS, Högskolan i Borås



Finansiärer

- Tolv GR-kommuner
- Vinnova
- Västra Götalandsregionen, Regionutvecklingsnämnden

AllAgeHub-ombud



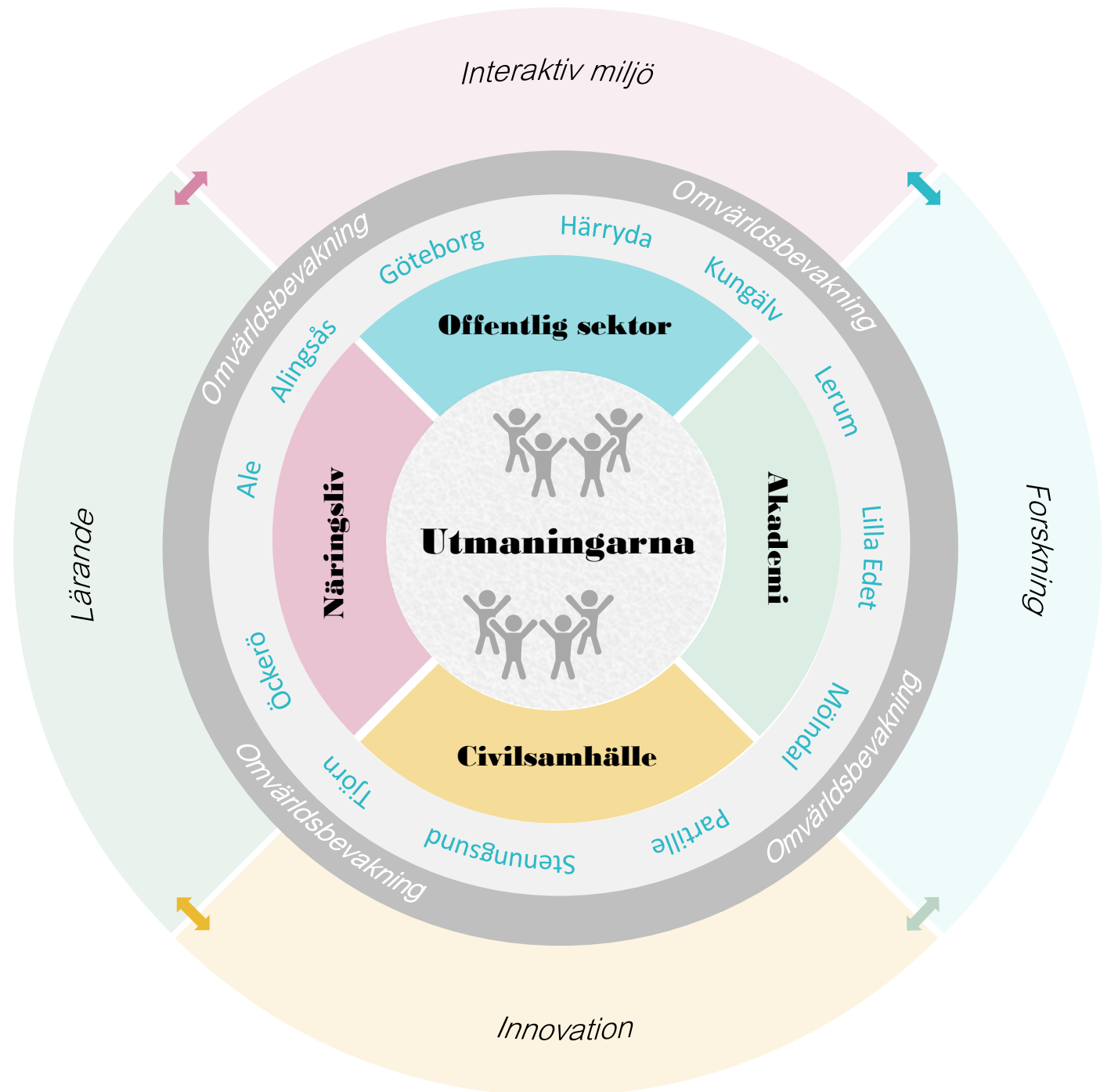
Kommunerna och samarbetsparterna bidrar med arbetstid in i AllAgeHub under etableringsfasen. En stor del utgörs av kommunernas AllAgeHub-ombud som är otroligt viktiga aktörer i formandet av AllAgeHub.

- AllAgeHub-ombuden är **länken** mellan AllAgeHub och kommunerna.
- AllAgeHub-ombuden är **drivande** i att kommunerna/ kommunanställda/ verksamheter bidrar med utmaningar, behov, idéer och deltar i idéutvecklingsprojekt.

Kontaktuppgifter till ombuden finns på www.allagehub.se

AllAgeHub

- Utgångspunkten i allt vi gör är att lösa de utmaningar som brukare och kommuner identifierat.
- Fyra aktörers perspektiv.
- Tolv kommuner i samverkan.
- Omvärldsbevakning.



Utmaningsdriven innovation som bidrar till att människor, oavsett funktionsvariation och ålder, kan leva självständiga och trygga liv.

Genom en gemensam innovationsprocess där aktörer med olika perspektiv jobbar tillsammans skapar vi en struktur och en tillåtande miljö för att testa, utveckla och sprida idéer som möter reella behov.



Innovationsprocessen 1.0

Under uppbyggnadsfasen 2017 – 2019 genomför AllAgeHub projektteam tillsammans med samarbetspartners vår gemensamma innovationsprocess. Vi kallar det för innovationsprocess 1.0 för att den ska utvärderas, förfinas och justeras.

Målsättningen är att innovationsprocessen ska resultera i innovationer som skapar värde och omsätts i verkligheten, sprids och gör nytta.

- ✓ Innovationsprocessen **utgår från användarens behov och upplevelser samt lyfter fram medarbetarnas och utförarnas perspektiv.**
- ✓ Vi arbetar utmaningsdrivet och hela processen präglas av användarnyfikenhet.



Innovationsprocessen 1.0

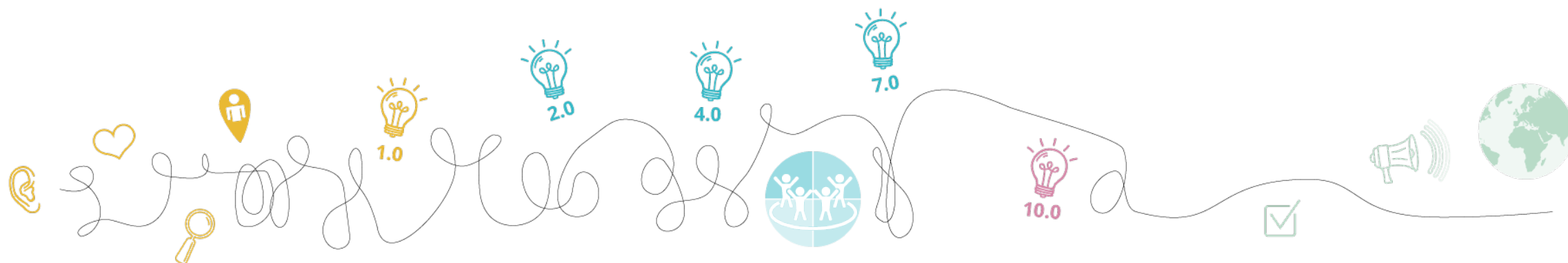
Vad menar vi med innovation?

En innovation är en nyskapande idé som skapar värde och omsätts i verkligheten, sprids och gör nytta. Det kan vara en ny idé men också en befintlig som tillämpas i en ny kontext. Idén kan handla om en struktur, affärsmodell, tjänst, process eller produkt.

Innovationer kräver experimenterande för att gå från idé till att omsättas i verkligheten, spridas och göra nytta.



Innovationsprocessen 1.0



Ringa in utmaningar, undersöka behov och idégenerering.

Utveckla och testa idéer samt kvalitetssäkra i idéutvecklingsprojekt.

Implementera lösningar.

Sprida innovationer.

AllAgeHub projektteam, Bedömningskommitté och AllAgeHub-ombud håller ihop denna fas.

Idéutvecklingsprojekt ansvarar för genomförande.

Beställare implementerar.

AllAgeHub och samarbetsparter sprider innovationer.

November 2017 – Maj 2018

Juni 2018 – Januari 2019

Januari 2019 ---->

AllAgeHub (Projektteam, Bedömningskommittén samt AllAgeHub-ombud) stöttar i hela processen efter behov.



Sju samhällsutmaningar

Identifierade och prioriterade utmaningar av kommuner och brukare. (Workshops hösten 2017) [Mer info på allagehub.se](http://Mer.info.på.allagehub.se)

Tillgänglig
information

Delaktighet i
samhället

Tillgänglig
kommunikation

Digital tillgänglighet

Behovsanpassade
lösningar

Tillgängliga
samhälls-
funktioner

Behovsanpassade
lösningar i
hemmet

Idéutvecklingsprojekt

Ringa in utmaningar, undersöka behov och idégenerering.

Utveckla och testa idéer samt kvalitetssäkra.

Implementera.

Sprida innovationer.

- I den gula fasen i innovationsprocessen ska utmaningar ringas in, behov ska undersökas och aktörer från både offentlig sektor, näringsliv, akademi och civilsamhälle ska idégenerera tillsammans.
 - Idégenereringen kommer utgå ifrån identifierade utvecklingsområden som sprungit ur de sju samhällsutmaningarna.
 - Utifrån de sju samhällsutmaningarna och utvecklingsområdena startas **idéutvecklingsprojekt** där idéer testas, förfinas och kvalitetssäkras för att slutligen implementeras och bli spridda innovationer.
- ✓ Meddela intresse för att lösa en av våra sju samhällsutmaningar: www.allagehub.se/utmaningarna
 - ✓ Meddela intresse för att delta i ett aktuellt idéutvecklingsprojekt som sprungit ur samhällsutmaningarna: www.allagehub.se/ideutvecklingsprojekt

Idéutvecklingsprojekt

Ringa in utmaningar, undersöka behov och idégenerering.

Utveckla och testa idéer samt kvalitetssäkra.

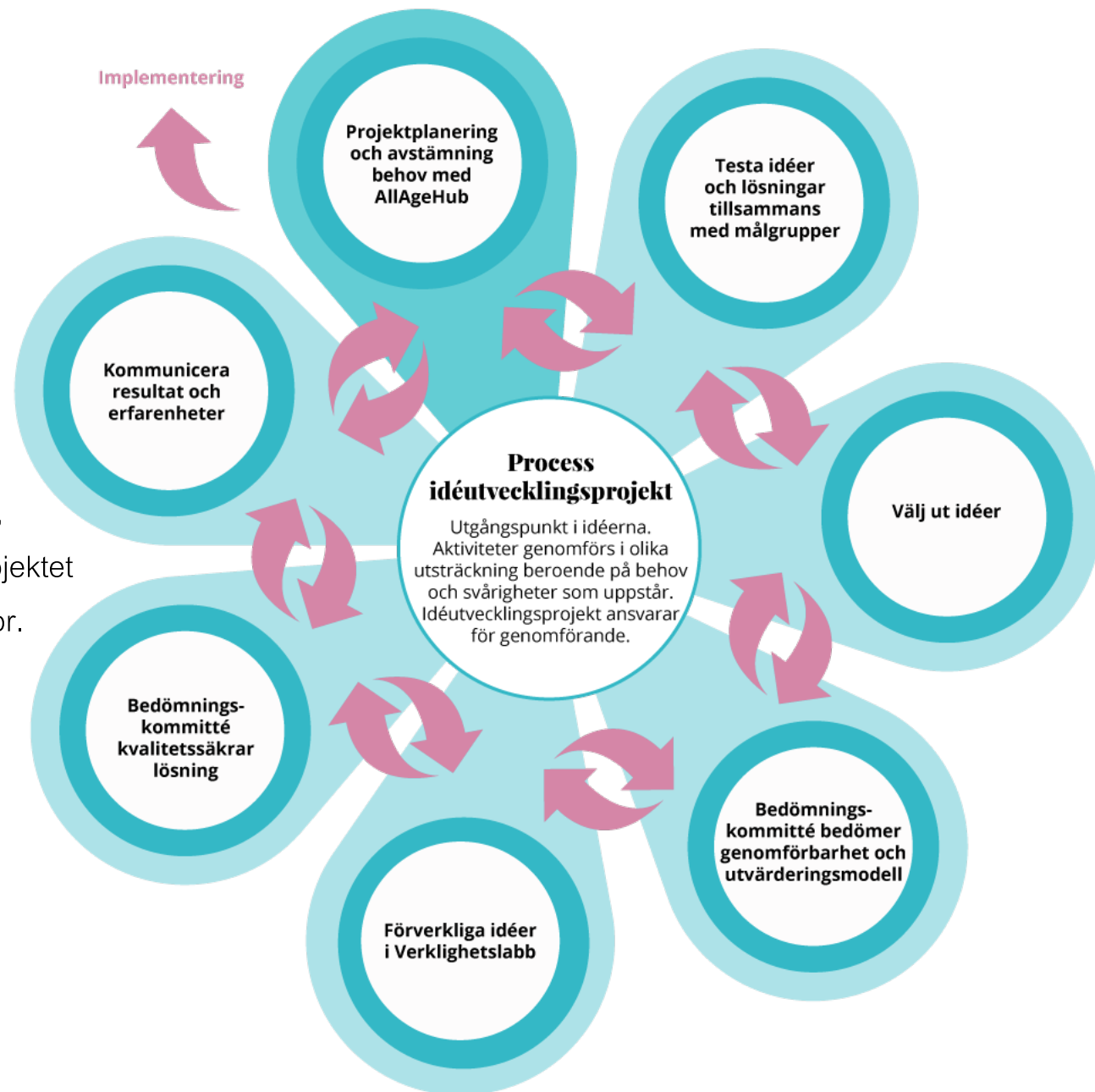
Implementera.

Sprida innovationer.

- ✓ AllAgeHub matchar ihop aktörer från offentlig sektor, näringsliv, akademi och civilsamhälle till respektive idéutvecklingsprojekt som vill arbeta med samma utmaning. Minst en aktör per perspektiv ska delta i varje idéutvecklingsprojekt.
- ✓ AllAgeHub-ombuden håller ihop processen i respektive kommun.
Glöm inte att meddela ombudet i din kommun att ni/du vill medverka.

Idéutvecklingsprojekt

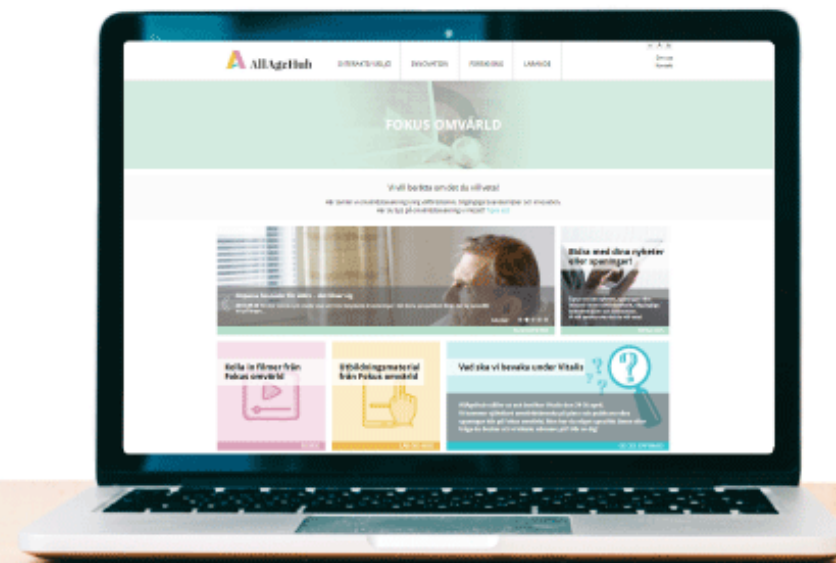
- ✓ Idéutvecklingsprojekt syftar till att utveckla, testa och förverkliga idéer som tagits fram utifrån identifierade samhällsutmaningar och målgruppens behov enligt innovationsprocess och projektmodell för idéutvecklingsprojekt.
- ✓ Det ska eftersträvas att alla fyra aktörer (offentlig sektor, näringsliv, akademi, civilsamhälle) deltar i varje idéutvecklingsprojekt och projektet kan drivas av näringsliv, akademi, civilsamhälle eller offentlig sektor.
- ✓ AllAgeHubs tolv deltagande kommuner kommer delta i genomförandet av minst ett idéutvecklingsprojekt var. Det kan vara både en helt ny utmaning för kommunen eller en utmaning som kommunen har ett befintligt projekt inom. Utmaningen ska ligga i linje med fastställda mål i kommunen.



Omvärldsbevakning

Alla behöver inte göra samma resa. Genom omvärldsbevakning och spridning av kunskap når vi snabbare till resultat. Därför arbetar vi konstant tillsammans med kommunerna och samarbetsparter med omvärldsbevakning, exempelvis genom:

- Omvärldsbevakning på nationella och internationella mässor, konferenser (som exempelvis AAL, CareWare, WHINN, Vitalis, MVTe) eller på diverse seminarium, föreläsningar och workshops.
- Omvärldsbevakning som stöd direkt i idéutvecklingsprojekten.
- Nyhetsflödet [FOKUS OMVÄRLD](https://allagehub.se/nyhetsflodet-fokus-omvarld) på allagehub.se för spridning av andra aktörers aktiviteter, nyheter och goda exempel som relaterar till våra och samarbetsparters intressen.



AllAgeHubs interaktiva miljö med fokus på välfärdsteknik och tillgänglig boendemiljö

- Här får du möjlighet att själv ta del av välfärdsteknik och tillgänglig boendemiljö med inriktning mot kommunal verksamhet.
- Miljön vänder sig till dig som arbetar i en av våra tolv medverkande kommuner och där den här typen av teknik redan används eller är på väg att införas.
- Vi diskuterar implementering av välfärdsteknik i kommunal verksamhet samt möjligheter och utmaningar vid ett införande.
- Här finns idag cirka 50 företag representerade med produkter och tjänster inom välfärdsteknik och tillgängliga boendemiljöer.
- Mer info om besöksbokning: www.allagehub.se/interaktiv-miljo



Exempel på tjänster och produkter i miljön


- Digital tillsyn exempelvis via kameratillsyn eller sensorer
- Hälsorobotar
- Mobila larm/GPS-larm/Positioneringslarm
- Trygghetslarm
- Digital rehabilitering exempelvis träning på distans
- Appar
- Golv som förhindrar fallolyckor
- Smarta spiskvakter/portabel sprinkler
- Belysningsstyrning



EXPO Välfärdsteknik

- En mötesplats där vi matchar näringsliv och offentlig sektor.
- En del i vår omvärldsbevakning.
- AllAgeHub för första gången i december 2017.
- Två teman: digital rehabilitering och digital tillsyn.
- Ungefär 250 besökare och 19 företag under en dag.

[Länk till film från EXPO Välfärdsteknik 2017](#)



Kunskap inom välfärdsteknik och tillgängliga boendemiljöer behöver öka samtidigt som befintlig kunskap behöver få större spridning.

AllAgeHub kan...

...vara en part i forskningsansökningar.

...sprida forskningsresultat.

...vara en arena för att länka samman akademi och kommuner kring angelägna forskningsfrågor.

...förmedla kontakter/ämnen för examensarbeten och studentuppsatser.

För att lyckas med implementering av innovationer behöver kunskaper om välfärdsteknik och tillgängliga boendemiljöer öka. Vi arbetar för att utveckla och testa en lärmiljö med möjligheter som:

- Kunskapshöjning kring metoder för idéutveckling, exempelvis i innovationsprojekt.
- Kunskapsspridning, exempelvis genom Fokus omvärld och i innovationsprocessen genom möten mellan aktörer och facilitering av idéworkshops.
- Medverkan i kompetensutvecklingsprojekt t.ex. ESF-projekt.
- Seminarier på teman så som innovation och verktyg för implementering och ledning för en smartare välfärd.
- Utbildningskoncept – specifika områden så som digitaltillsyn, digital rehabilitering, hälsorobotar.
- Webbutbildningar och nätverk.

Kontakta oss!



Anna Manhem Laurin, Projektledare
anna.manhem-laurin@allagehub.se



Carolina Fornell, Processledare innovation
carolina.fornell@allagehub.se



Ulrica Björner, Koordinator, Interaktiva miljön
ulrica.bjorner@allagehub.se



Frida Edgren, Koordinator, Interaktiva miljön
Frida.edgren@allagehub.se



Anna Karlsson, Kommunikatör
anna.karlsson@allagehub.se



www.allagehub.se



[@AllAgeHub](https://www.facebook.com/AllAgeHub)



[@AllAgeHub](https://twitter.com/AllAgeHub)



[@AllAgeHub](https://www.linkedin.com/company/AllAgeHub)



[Nyhetsbrev](#)